

FIN-Window Nova-line N 90+8
Aluminium-PVC

Bâtiment Spaten à Munich

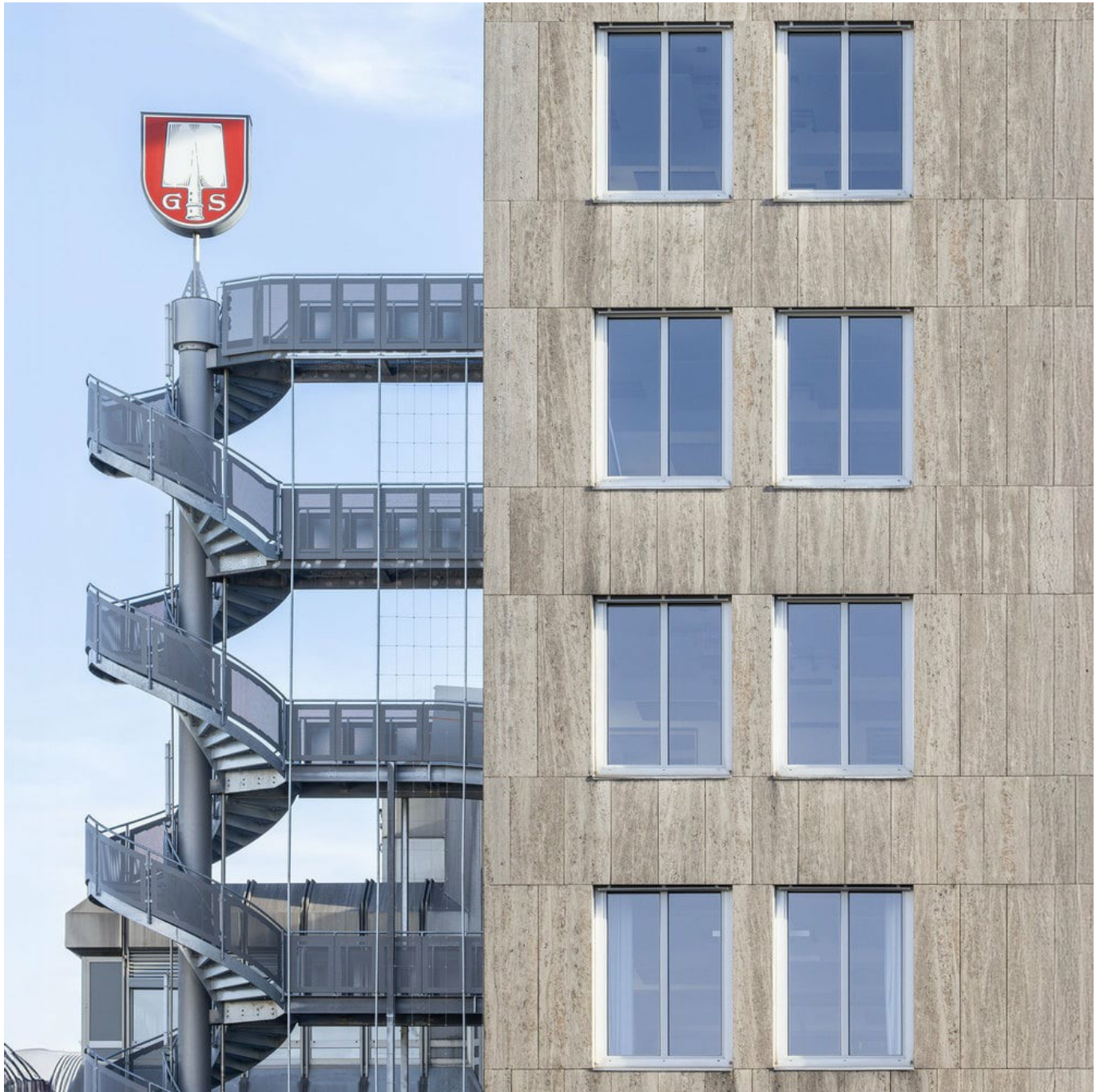
Transformer plutôt que détruire.

Érigé en 1969 dans la Marsstraße à Munich pour la brasserie Spaten, ce bâtiment administratif de six étages a été ultérieurement surélevé de deux niveaux. En 2022, un vaste projet de modernisation a été lancé : transformer plutôt que détruire. Ce choix a garanti la préservation du charme de la rue et du caractère urbain, tout en offrant d'indéniables avantages économiques et écologiques.

Les fenêtres Finstral et leur méthode d'installation ont joué un rôle clé dans le processus : la pose en rénovation a permis un remplacement rapide, efficace et soigné - avec un impact minimal. Côté façade, la surface des fenêtres reste inchangée grâce aux ouvrants Nova-line. À l'intérieur, les fenêtres à haute efficacité énergétique offrent une isolation optimale, garantissant un excellent confort thermique et acoustique. La revalorisation des bureaux a rendu l'environnement de travail beaucoup plus attractif.

Type de bâtiment	Commerce
Année de construction	2023
Type d'intervention	Rénovation
Conception	Bureau d'études Jürgen Konrad
Pays	Allemagne
Région	Bavière
Localité	Munich
Photographe	Meraner & Hauser













Bâtiment Spaten à Munich
Transformer plutôt que détruire.

www.finstral.com/fr/références/bâtiment-spaten-à-munich/311-12143.html





Bâtiment Spaten à Munich
Transformer plutôt que détruire.

www.finstral.com/fr/références/bâtiment-spaten-à-munich/311-12143.html

Produits utilisés

U_w - Coefficient d'isolation thermique d'une fenêtre

R_w - Propriétés d'isolation acoustique d'une fenêtre

npd - npd = no performance determined (aucune performance déterminée)



FIN-Window Nova-line N 90+8

Aluminium-PVC

U_w 1 vantail double/triple vitrage:

1,1 / 0,76 W/m²K

U_w 2 vantaux double/triple vitrage:

1,2 / 0,85 W/m²K

R_w standard:

36 (-2;-5) dB

R_w valeur maximale:

45 (-1;-3) dB

Fiches techniques des produits et plus d'informations sur
www.finstral.com/gamme