

FIN-Window Nova-line N 90+8
Aluminio-PVC

Edificio Spaten en Múnich

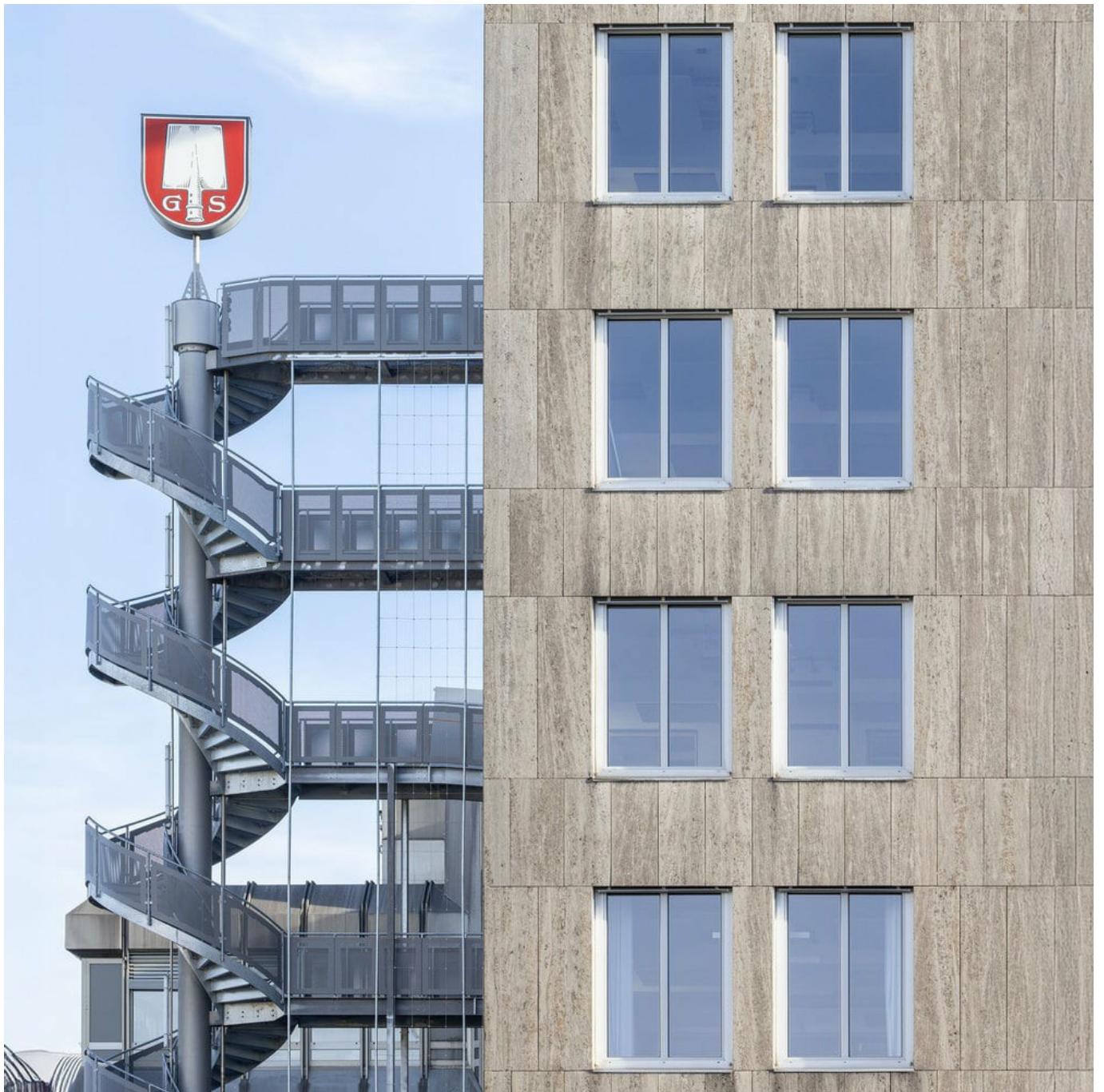
Reestructurar en vez de demoler.

En 1969 se erigió en la Marsstrasse de Múnich, por encargo de la fabrica de cerveza Spaten, un edificio administrativo de seis plantas, a las que más tarde se añadirían dos más. En 2022, se decidió realizar un importante proyecto de modernización. Reestructurar en vez de demoler. Si bien el aspecto económico era decisivo, al final se constató que la continuidad arquitectónica y urbana del edificio con la preservación del carácter de la calle, no se oponían a las exigencias de modernización.

Las ventanas Finstral tuvieron un papel decisivo con su sistema de montaje con marco de renovación: las ventanas se sustituyeron con cuidado, rapidez, fiabilidad y calidad. Gracias a la hoja oculta Nova-line, la superficie de las ventanas sigue siendo del mismo tamaño a pesar del marco de renovación insertado. En el interior, las ventanas ofrecen ahora un mayor confort gracias a un aislamiento acústico óptimo, una mayor estanqueidad, un mejor aislamiento térmico en invierno, una buena protección solar en verano y una elevada eficiencia energética. Las modernas oficinas de calidad, con un ambiente acogedor y una ubicación perfecta son ahora una sede atractiva para muchas empresas.

Tipología de edificio	Edificio comercial
Año de construcción	2023
Tipo de intervención	Renovación
Proyecto	Ingenieurbüro Jürgen Konrad
País	Alemania
Zona	Baviera
Localidad	Múnich
Fotógrafo	Meraner & Hauser











Edificio Spaten en Múnich
Reestructurar en vez de demoler.

www.finstral.com/es/referencias/edificio-spaten-en-munich/311-12143.html



Edificio Spaten en Múnich
Reestructurar en vez de demoler.

www.finstral.com/es/referencias/edificio-spaten-en-munich/311-12143.html





Edificio Spaten en Múnich

Reestructurar en vez de demoler.

www.finstral.com/es/referencias/edificio-spaten-en-munich/311-12143.html

Productos utilizados

U_w - Coeficiente de transmitancia térmica de la ventana

R_w - Propiedades de aislamiento acústico de la ventana

npd - no performance determined (ningún rendimiento establecido)



FIN-Window Nova-line N 90+8

Aluminio-PVC

U_w 1 hoja, 2 o 3 vidrios:

1,1 / 0,76 W/m²K

U_w 2 hojas, 2 o 3 vidrios con montante móvil:

1,2 / 0,85 W/m²K

R_w estándar:

36 (-2;-5) dB

R_w máximo:

45 (-1;-3) dB

Fichas técnicas de producto y más información en www.finstral.com/gama