

FIN-Window Nova-line N 90+8
Aluminium-Kunststof

Spaten-gebouw in München

Renovatie van de kern in plaats van sloop.

In 1969 werd in opdracht van de Spaten-brouwerij een kantoorgebouw in de Marsstraße in München gebouwd. Oorspronkelijk had het zes verdiepingen, maar daar werden later nog twee verdiepingen bovenop gezet. In 2022 werd besloten tot radicale modernisering: renovatie van de kern in plaats van sloop. Hierdoor werd niet alleen het karakter van de straat en de architectuur behouden, maar ook in ecologisch en economisch opzicht was het duidelijk de beste keuze.

Daarbij speelden de Finstral-kozijnen en de montage ervan een belangrijke rol: Dankzij de inschuifmontage kon de vervanging snel, schoon en zonder problemen gebeuren – minimaal invasief. Aan de buitenkant blijft het kozijnoppervlak dankzij de Nova-line-vleugels onveranderd. Binnen zorgen de energiezuinige kozijnen voor optimale geluidsisolatie, uitstekende warmte-isolatie en een hoog comfort van de ruimtes. De kantoorruimtes hebben hiermee een duidelijke upgrade gekregen, waarmee het een aantrekkelijkere werkplek is geworden.

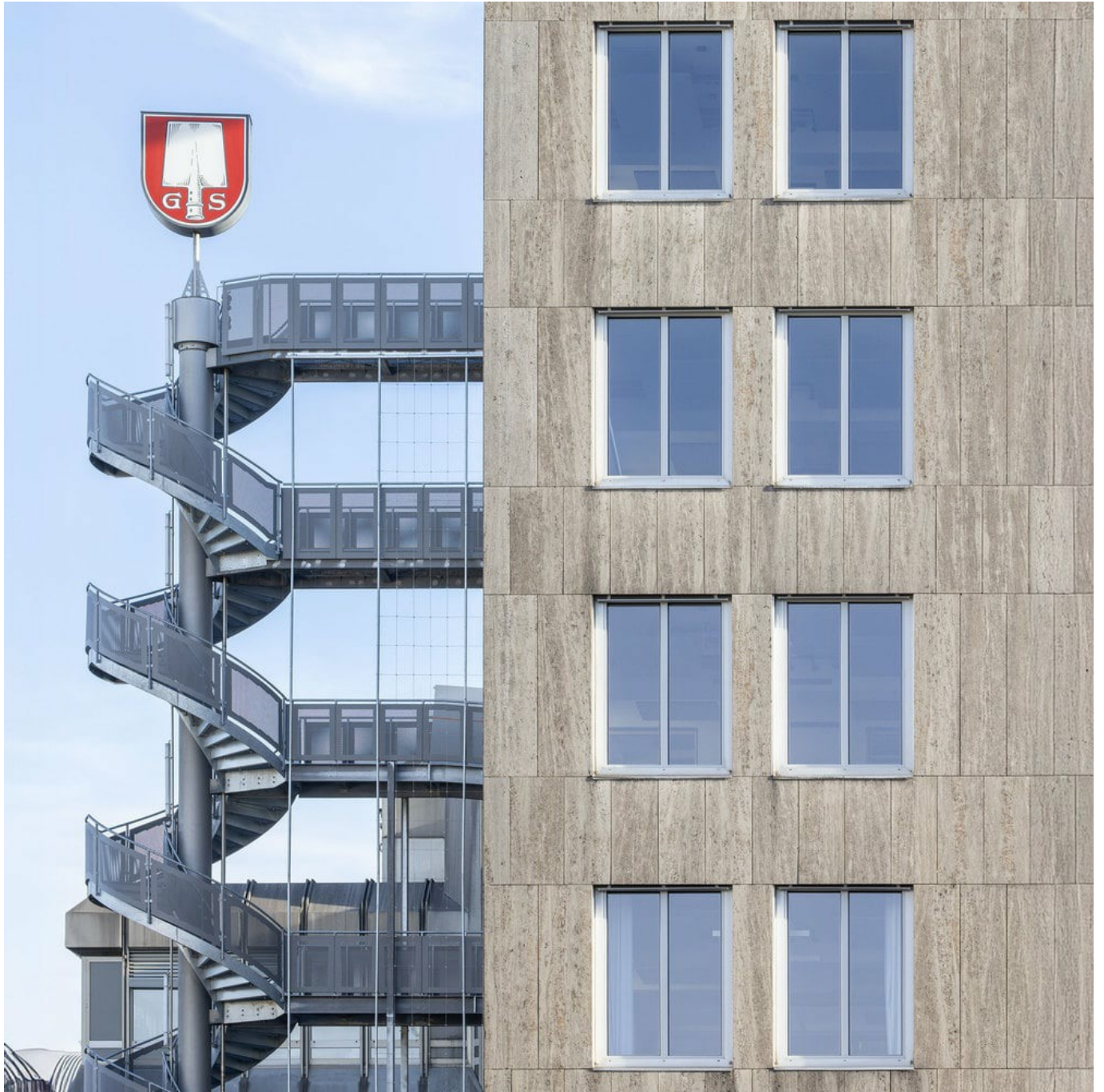
Soort gebouw	Branche
Bouwjaar	2023
Maatregel	Kozijnvervanging
Planning	Ingenieursbureau Jürgen Konrad
Land	Duitsland
Regio	Bayern
Plaats	München
Fotograaf	Meraner & Hauser

Spaten-gebouw in München

Renovatie van de kern in plaats van sloop.

www.finstral.com/nl/referenties/spaten-gebouw-in-münchen/311-12143.html







Spaten-gebouw in München

Renovatie van de kern in plaats van sloop.

www.finstral.com/nl/referenties/spaten-gebouw-in-münchen/311-12143.html







Spaten-gebouw in München

Renovatie van de kern in plaats van sloop.

www.finstral.com/nl/referenties/spaten-gebouw-in-münchen/311-12143.html





Toegepaste producten

U_w - Warmteoverdrachtscoëfficiënt van het kozijnelement

R_w - Geluidsisolerende eigenschappen van een kozijn

npd - no performance determined (geen prestatie vastgesteld)



FIN-Window Nova-line N 90+8

Aluminium-Kunststof

U_w 1-vleugelig 2-/3-voudig glas:

1,1 / 0,76 W/m²K

U_w 2-vleugelig 2-/3-fach Glas met Stulp:

1,2 / 0,85 W/m²K

R_w Standaard:

36 (-2;-5) dB

R_w Beste waarde:

45 (-1;-3) dB

Productbladen en verdere informatie op
www.finstral.com/assortiment