

FIN-Window Nova-line N 90+8  
Aluminium-Kunststof

## Spaten-gebouw in München

Kernrenovatie in plaats van afbraak.

In 1969 werd in opdracht van de Spaten-brouwerij een administratief gebouw gerealiseerd aan de Marsstraße in München. Oorspronkelijk telde het zes verdiepingen, later werden daar nog twee verdiepingen aan toegevoegd. In 2022 werd besloten tot een grondige modernisering: kernrenovatie in plaats van afbraak. Hierdoor bleef niet alleen het straatbeeld en de stedenbouwkundige architectuur behouden, ook in ecologisch en economisch opzicht was dit duidelijk de beste keuze.

Daarbij speelden de Finstral-ramen en de montage ervan een belangrijke rol: dankzij de inschuifmontage kon de vervanging snel, schoon en probleemloos gebeuren – minimaal invasief. Aan de buitenzijde bleef het raamoppervlak dankzij de Nova-line vleugels ongewijzigd groot. Binnen zorgen de energie-efficiënte ramen voor optimale geluidsisolatie, uitstekende thermische isolatie en een hoog comfortniveau. Zo kregen de kantoorruimtes een duidelijke upgrade en werd het gebouw een aantrekkelijke werkplek.

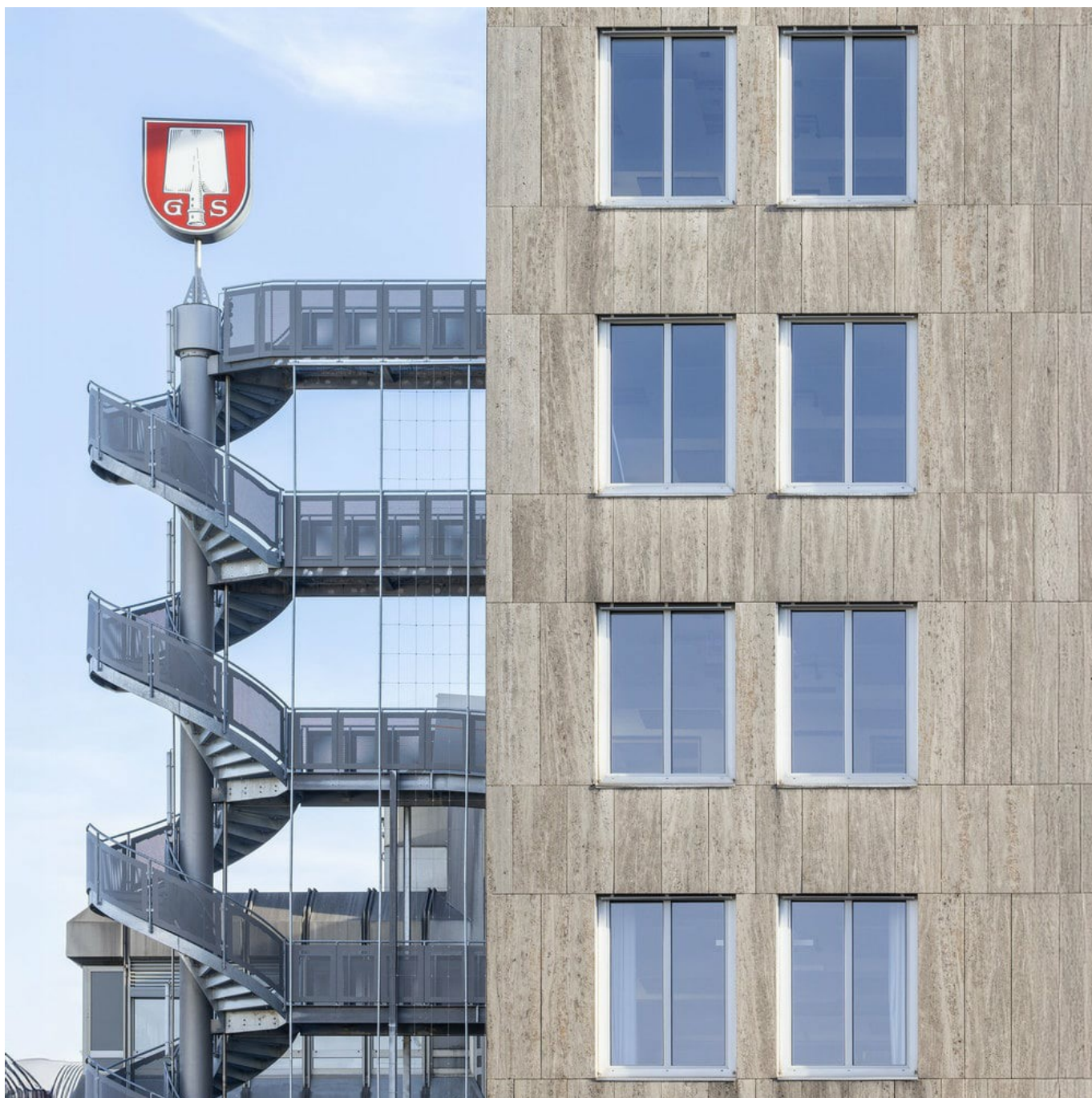
<b>Gebouwtype</b>	Branche
<b>Bouwjaar</b>	2023
<b>Maatregel</b>	Raamvervanging
<b>Planning</b>	Ingenieursbureau Jürgen Konrad
<b>Land</b>	Duitsland
<b>Regio</b>	Bayern
<b>Plaats</b>	München
<b>Fotograaf</b>	Meraner & Hauser

### Spaten-gebouw in München

Kernrenovatie in plaats van afbraak.

[www.finstral.com/fl/referenties/spaten-gebouw-in-muenchen/311-12143.html](http://www.finstral.com/fl/referenties/spaten-gebouw-in-muenchen/311-12143.html)





**Spaten-gebouw in München**

Kernrenovatie in plaats van afbraak.

[www.finstral.com/fl/referenties/spaten-gebouw-in-münchen/311-12143.html](http://www.finstral.com/fl/referenties/spaten-gebouw-in-münchen/311-12143.html)













### **Spaten-gebouw in München**

Kernrenovatie in plaats van afbraak.

[www.finstral.com/fl/referenties/spaten-gebouw-in-münchen/311-12143.html](http://www.finstral.com/fl/referenties/spaten-gebouw-in-münchen/311-12143.html)

# Toegepaste producten

**U<sub>w</sub>** - Warmteoverdrachtscoëfficiënt van het raamelement

**R<sub>w</sub>** - Geluidsisolerende eigenschappen van een raam

**npd** - no performance determined (geen prestatie vastgesteld)



FIN-Window Nova-line N 90+8

*Aluminium-Kunststof*

U<sub>w</sub> 1-vleugelig 2-/3-voudig glas:

1,1 / 0,76 W/m<sup>2</sup>K

U<sub>w</sub> 2-vleugelig 2-/3-voudig glas met stomp:

1,2 / 0,85 W/m<sup>2</sup>K

R<sub>w</sub> Standaard:

36 (-2;-5) dB

R<sub>w</sub> Beste waarde:

45 (-1;-3) dB

Productbladen en verdere informatie op

[www.finstral.com/scala](http://www.finstral.com/scala)

**Spaten-gebouw in München**

Kernrenovatie in plaats van afbraak.

[www.finstral.com/fl/referenties/spaten-gebouw-in-muenchen/311-12143.html](http://www.finstral.com/fl/referenties/spaten-gebouw-in-muenchen/311-12143.html)