



FIN-Window Nova-line 77
PVC-PVC

Novo condomínio residencial em Milão

Viver mais verde.

Milão reinventa-se. Com muitas áreas verdes e construções sustentáveis, numa zona residencial de emissões nulas. À vista deste grande projeto ambicioso, ergue-se o complexo residencial Talea, que, com 35 apartamentos, aposta igualmente na sustentabilidade e na máxima qualidade de vida. Assim, o edifício integra-se perfeitamente no contexto urbano envolvente.

As janelas Finstral, com linhas modernas e angulares, complementam o estilo do edifício. Todos os apartamentos tiram partido da luz natural. Grandes lógias, elementos de correr e algumas bandeiras superiores com aros finos garantem a máxima entrada de luz em todas as habitações. Uma ventilação mecânica controlada oferece conforto térmico e ar puro, com o menor impacto ambiental possível, no edifício isento de gás. Graças ao seu ótimo isolamento térmico e à sua longa durabilidade, as janelas também contribuem para a sustentabilidade do edifício.

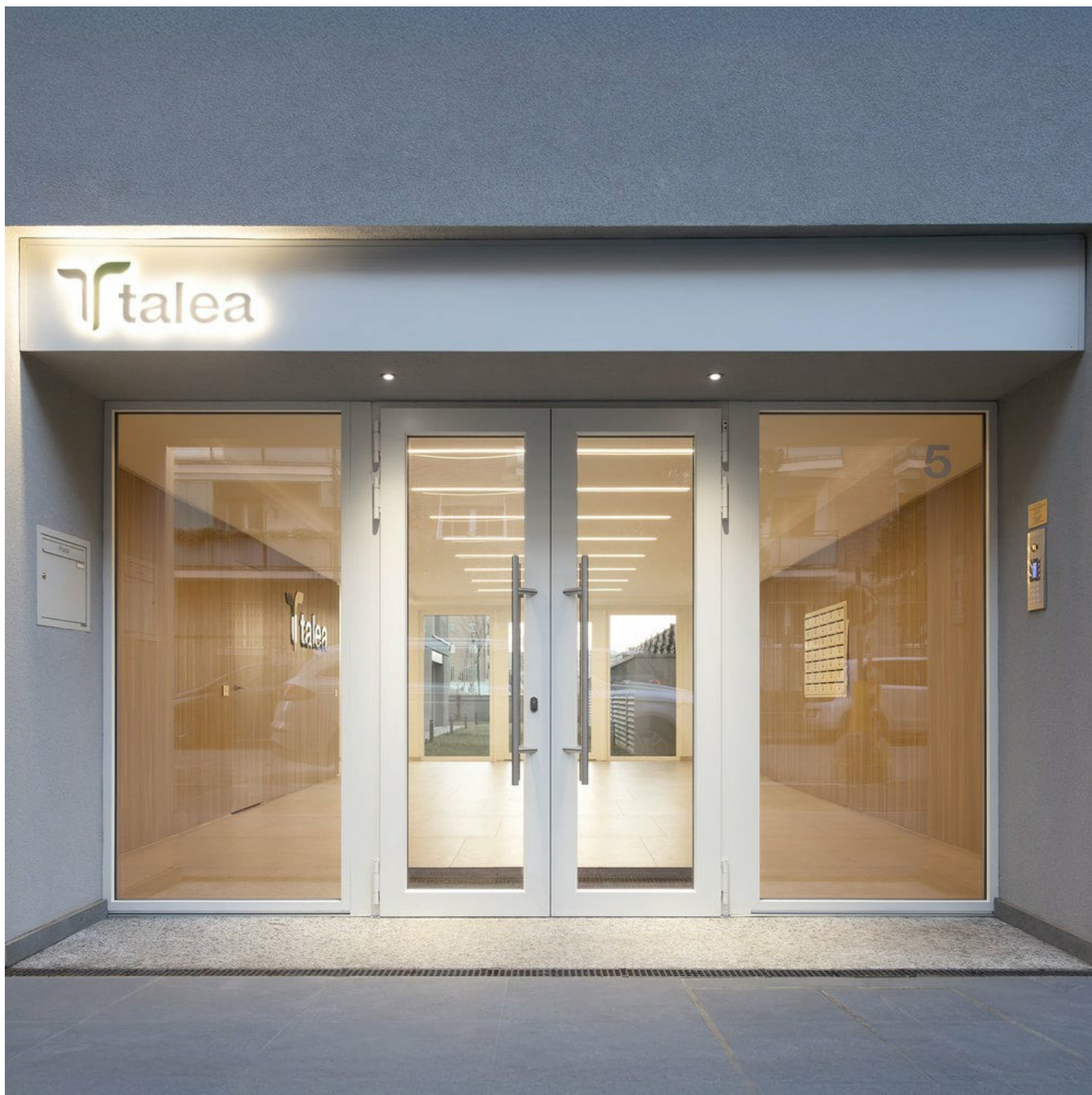
Tipo de edifício	Apartamentos
Ano de construção	2023/2024
Tipo de intervenção	Obra nova
Projeto	Berretta Associati
País	Itália
Zona	Lombardia
Localidade	Milão
Fotógrafo	Meraner & Hauser



Novo condomínio residencial em Milão

Viver mais verde.

2/12



Novo condomínio residencial em Milão

Viver mais verde.

www.finstral.com/pt/referências/novo-condomínio-residencial-em-milão/311-12146.html



Novo condomínio residencial em Milão

Viver mais verde.

www.finstral.com/pt/referências/novo-condomínio-residencial-em-milão/311-12146.html



Novo condomínio residencial em Milão

Viver mais verde.

www.finstal.com/pt/referências/novo-condomínio-residencial-em-milão/311-12146.html





Novo condomínio residencial em Milão

Viver mais verde.

www.finstral.com/pt/referências/novo-condomínio-residencial-em-milão/311-12146.html



Novo condomínio residencial em Milão

Viver mais verde.

www.finstral.com/pt/referências/novo-condomínio-residencial-em-milão/311-12146.html

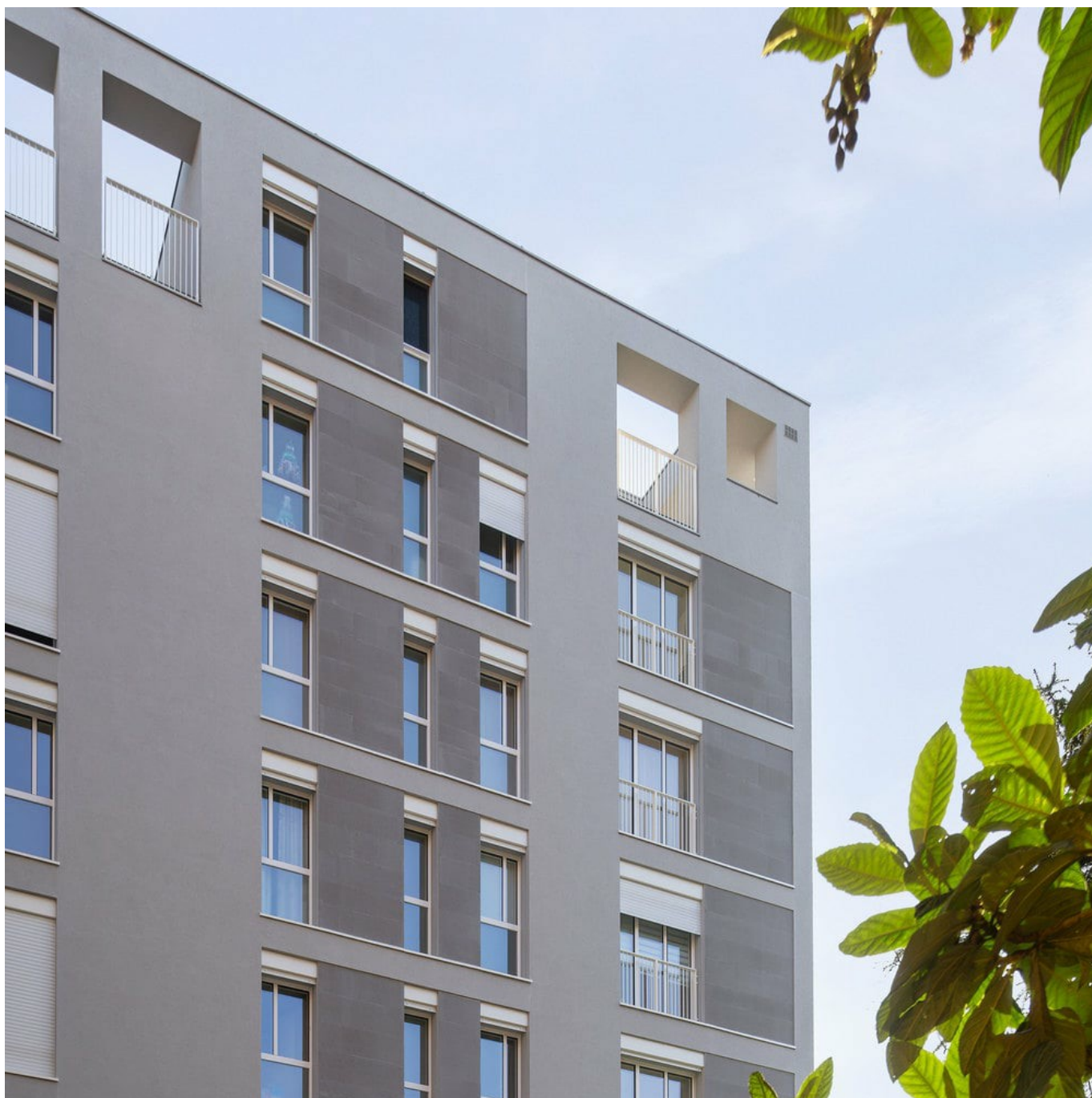




Novo condomínio residencial em Milão

Viver mais verde.

www.finstral.com/pt/referências/novo-condomínio-residencial-em-milão/311-12146.html



Novo condomínio residencial em Milão

Viver mais verde.

www.finstral.com/pt/referências/novo-condomínio-residencial-em-milão/311-12146.html

Produtos utilizados

U_w - Coeficiente de transmissão térmica do elemento de janela

R_w - Características de isolamento acústico de uma janela

npd - no performance determined (desempenho não determinado)



FIN-Window Nova-line 77

PVC-PVC

U_w 1 folha em vidro duplo/triplo: 1,2 / 0,80 W/m²K

U_w 2 folhas em vidro duplo/triplo com batente móvel: 1,2 / 0,89 W/m²K

R_w standard: 36 (-2;-5) dB

R_w valor máximo: 45 (-1;-3) dB



FIN-Slide Step-line 160

PVC-PVC

U_w 1 folha em vidro duplo/triplo: 1,3 / 0,81 W/m²K

U_w 2 folhas em vidro duplo/triplo com batente móvel: 1,4 / 0,92 W/m²K

R_w valor máximo: 43 (-1;-5) dB

Fichas técnicas do produto e mais informações em www.finstral.com/variedade