



FIN-Window Nova-line 77
PVC-PVC

Nuovo complesso residenziale a Milano

Abitazioni più verdi.

Milano si reinventa con un progetto che ha come protagonisti il verde ed edifici sostenibili in un quartiere a zero emissioni. A pochi passi da lì sorge il complesso residenziale Talea: 35 appartamenti all'insegna della sostenibilità e della massima qualità abitativa, perfettamente integrati nel tessuto urbano esistente.

I serramenti Finstral completano il progetto con linee moderne e squadrate. Tutti gli appartamenti godono di abbondante luce naturale. Ampie logge e serramenti scorrevoli con profili sottili favoriscono il massimo ingresso di luce. La ventilazione meccanica controllata assicura comfort termico con il minor impatto ambientale.

Anche i serramenti contribuiscono alla sostenibilità dell'edificio: eccellenti prestazioni di isolamento termico e acustico, lunga durata e qualità costruttiva li rendono parte integrante di un'abitazione più verde.

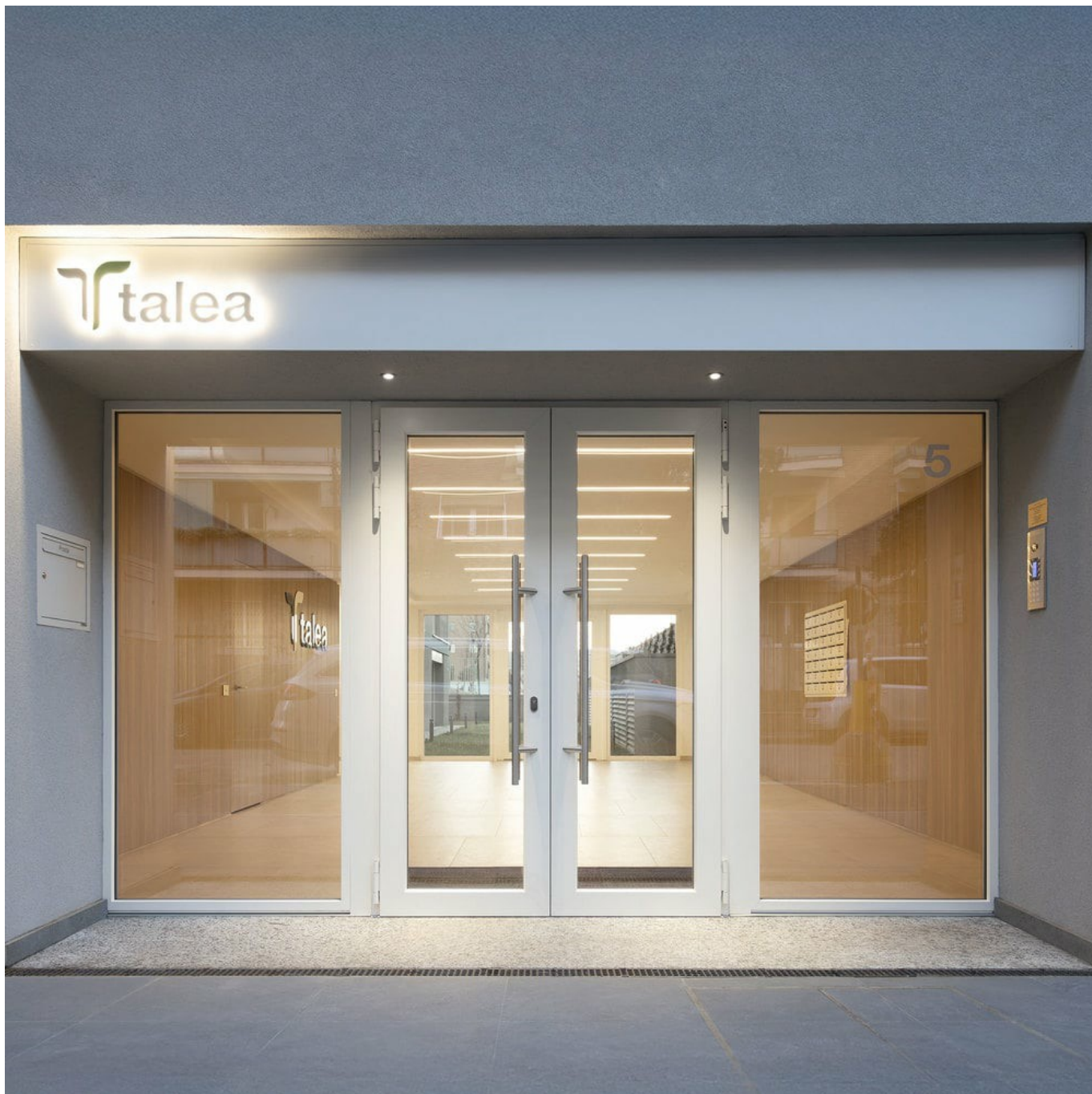
Edificio	Plurifamiliare
Anno costruzione	2023/2024
Intervento	Nuova costruzione/ ristrutturazione
Progettazione	Berretta Associati
Paese	Italia
Zona	Lombardia
Località	Milano
Fotografo	Meraner & Hauser



Nuovo complesso residenziale a Milano

Abitazioni più verdi.

2/12



Nuovo complesso residenziale a Milano

Abitazioni più verdi.

3/12



Nuovo complesso residenziale a Milano

Abitazioni più verdi.



Nuovo complesso residenziale a Milano

Abitazioni più verdi.

www.finstral.com/it/realizzazioni/nuovo-complesso-residenziale-a-milano/311-12146.html





Nuovo complesso residenziale a Milano

Abitazioni più verdi.

7/12





Nuovo complesso residenziale a Milano

Abitazioni più verdi.

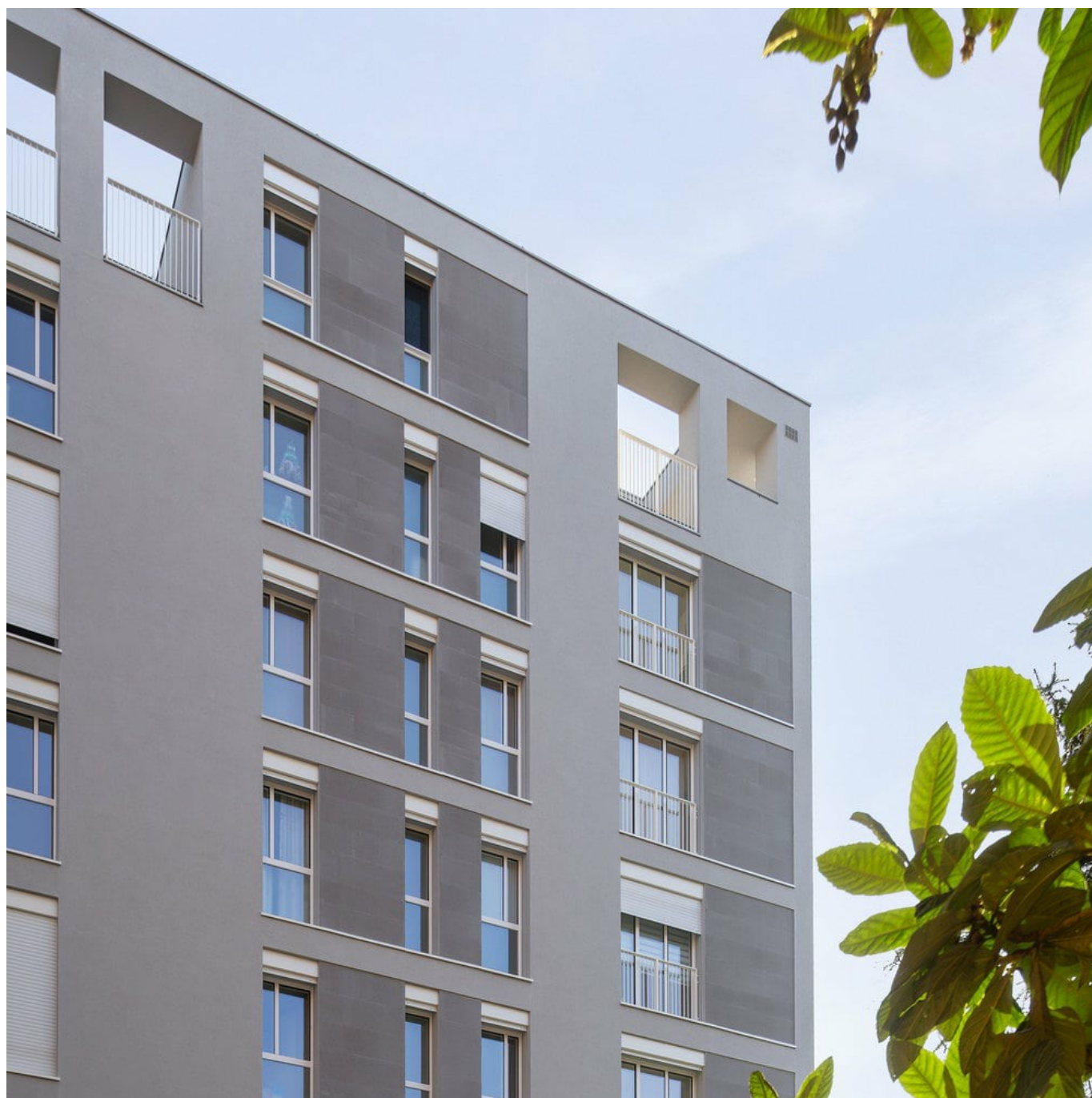
www.finstral.com/it/realizzazioni/nuovo-complesso-residenziale-a-milano/311-12146.html



Nuovo complesso residenziale a Milano

Abitazioni più verdi.

10/12



Nuovo complesso residenziale a Milano

Abitazioni più verdi.

www.finstral.com/it/realizzazioni/nuovo-complesso-residenziale-a-milano/311-12146.html

Prodotti utilizzati

U_w - Coefficiente di trasmittanza termica della finestra

R_w - Proprietà di isolamento acustico della finestra

npd - no performance determined (prestazione non determinata)



FIN-Window Nova-line 77

PVC-PVC

U_w per finestre ad un'anta con vetro doppio/triplo: 1,2 / 0,80 W/m²K

U_w per finestre a due ante con montante mobile e vetro doppio/triplo: 1,2 / 0,89 W/m²K

R_w standard: 36 (-2;-5) dB

R_w massimo: 45 (-1;-3) dB



FIN-Slide Step-line 160

PVC-PVC

U_w per finestre ad un'anta con vetro doppio/triplo: 1,3 / 0,81 W/m²K

U_w per finestre a due ante con montante mobile e vetro doppio/triplo: 1,4 / 0,92 W/m²K

R_w massimo: 43 (-1;-5) dB



FIN-Door Step Frame-Frame 77

PVC-PVC

Schede tecniche di prodotto e ulteriori informazioni su

www.finstral.com/gamma

Nuovo complesso residenziale a Milano

Abitazioni più verdi.