

FIN-Project Slim-line 78/88
Aluminium-Aluminium

Neubau: Hotel in Dorf Tirol

Form, Funktion und Fernblick.

Was als kleine 3-Sterne Pension anfang, ist seit einigen Jahren ein hochmodernes und elegantes 4-Sterne-Superior-Hotel mit Wohlfühlatmosfera. Das SomVita Suites oberhalb von Meran wurde unter der Führung der zweiten Generation erweitert und neu gestaltet. Zentrales Element: ein rautenförmiges Raster aus schwarzen Holzlamellen, das den Bau gliedert.

Für die Realisierung des Projekts waren die Produkte von Finstral die beste Wahl: Das Fensterwandsystem FIN-Vista erfüllt nicht nur den Wunsch, durch fast rahmenlose, große Fenster in die Natur zu blicken, sondern erweist sich auch als langlebiges, pflegeleichtes Produkt. Die Aluminium-Fenster fügen sich ästhetisch in das Zusammenspiel von hellem und dunklem Strukturputz, Holzraster und Steinplatten im Außenbereich ein. Von innen können die Gäste bei angenehmer Raumtemperatur die wunderbare Aussicht auf die Kurstadt und die umliegenden Berge genießen.

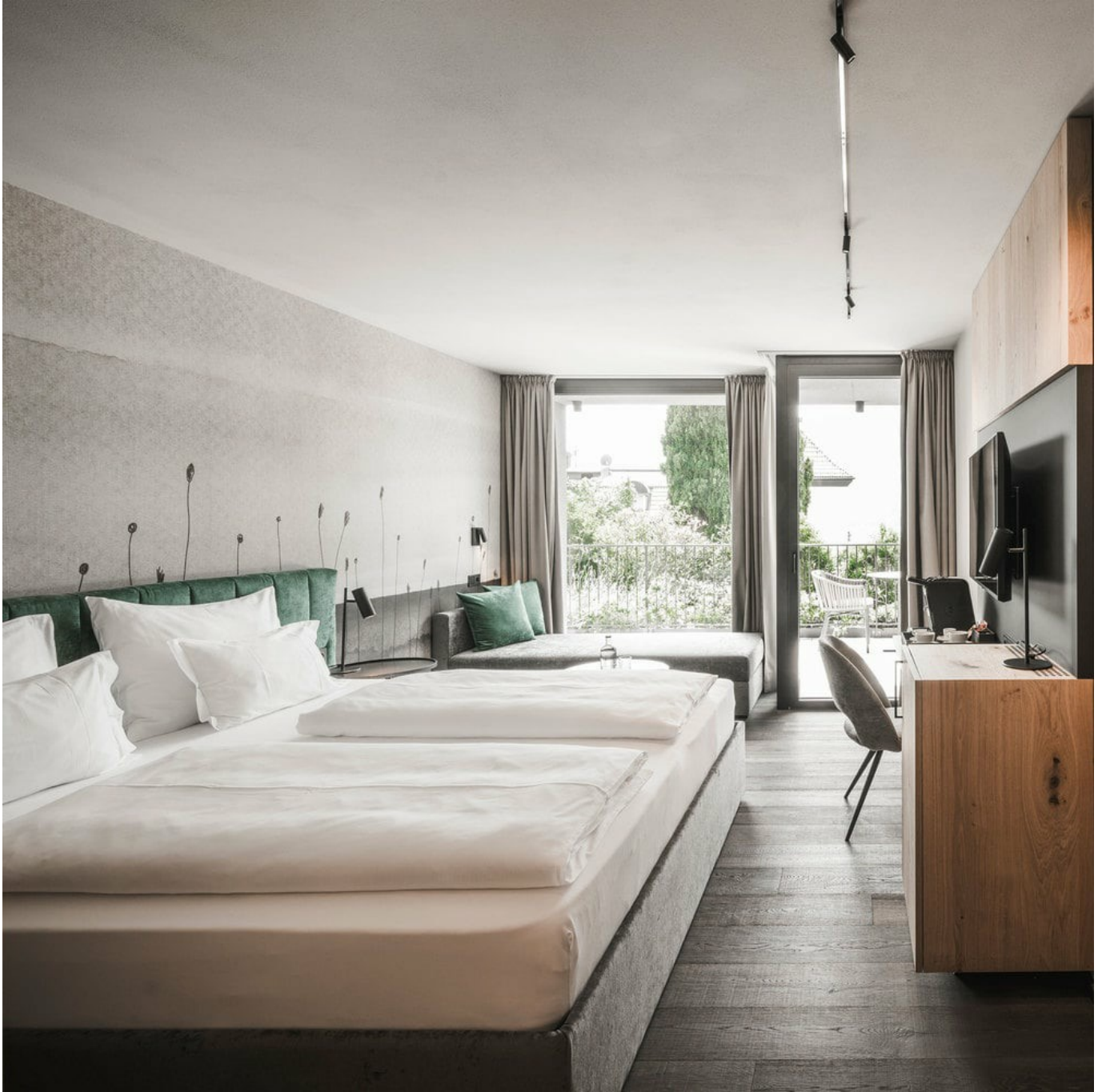
Gebäudeart Hotel/Gastronomie
Baujahr 2022-2023
Maßnahme Neu-/Umbau
Planung G22 Project GmbH

Land Italien
Region Südtirol
Ort Dorf Tirol
Fotograf Hannes Niederkofler

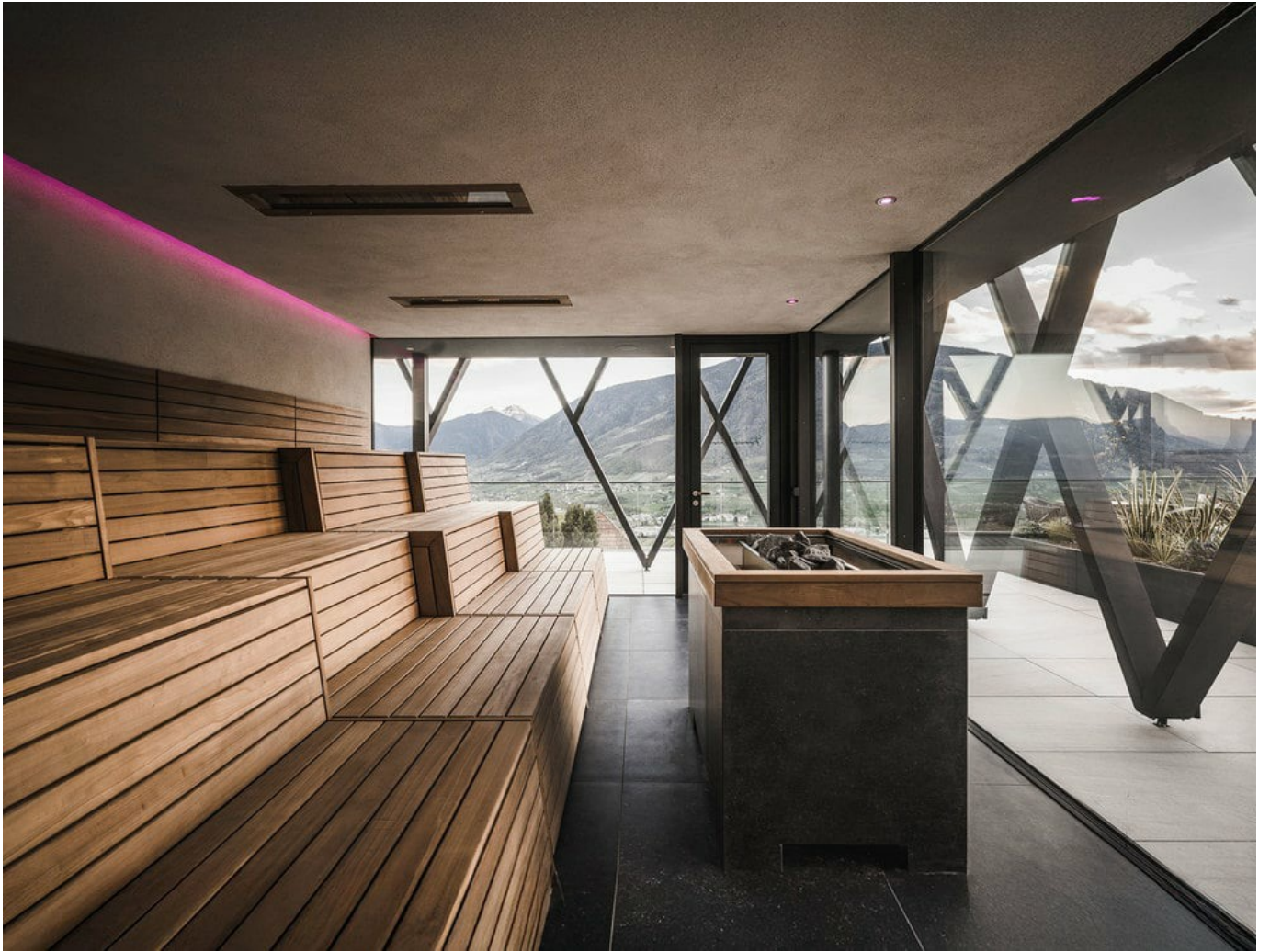


Finstral Studio Meran
Pfarrgasse 2
39012 Meran
Italien
[+390471296611](tel:+390471296611)
meran@finstral.com
finstral.com/meran



















Verwendete Produkte

U_w - Wärmedurchgangskoeffizient des
Fensterelementes

R_w - Schalldämmeigenschaften eines
Fensters

npd - no performance determined (keine
Leistung festgestellt)



FIN-Project Slim-line 78/88

Aluminium-Aluminium

U_w 1-flügelig 2-/3-fach-Glas: 1,2 / 0,77 W/m²K

U_w 2-flügelig 2-/3-fach-Glas mit Stulp: 1,2 / 0,91 W/m²K

R_w Standard: 38 (-2;-6) dB

R_w Bestwert: 44 (-1;-4) dB



FIN-Slide Slim-line Cristal 170

Aluminium-Aluminium

U_w 1-flügelig 2-/3-fach-Glas: - / 0,91 W/m²K

U_w 2-flügelig 2-/3-fach-Glas mit Stulp: - / 1,0 W/m²K

R_w Bestwert: 39 (-1;-3) dB



FIN-Vista Fensterwand 169/193

Aluminium-Aluminium

Modulares Fensterwand-System mit schmalen Rahmenansichten in Pfosten-Riegel-Optik.

U_w 1-flügelig 2-/3-fach-Glas: 1,3 / 0,81 W/m²K

R_w Standard: 34 (-2;-6) dB

R_w Bestwert: 44 (-2;-6) dB

Produktdatenblätter und weitere Informationen unter
www.finstral.com/sortiment