

FIN-Project Slim-line 78/88
Alumínio-alumínio

Construção nova: hotel em Tirol

Forma, funcionalidade e vista panorâmica.

O que começou como uma pequena pensão de 3 estrelas é, há alguns anos, um hotel de 4 estrelas superior, moderno e elegante, com uma atmosfera acolhedora. O SomVita Suites, situado acima de Merano, foi ampliado e redesenhado sob a direção da segunda geração. O elemento central é uma estrutura em forma de losango composta por ripas de madeira preta.

Para a execução do projeto, os produtos Finstral foram a melhor opção: o sistema de fachada envidraçada FIN-Vista não só satisfaz o desejo de contemplar a natureza através de janelas grandes e quase sem aro, como também se revela um produto duradouro e de fácil manutenção. As janelas de alumínio integram-se, de forma estética, no jogo entre rebocos claros e escuros, grelhas de madeira e placas de pedra no exterior. No interior, os hóspedes podem desfrutar, num ambiente térmico confortável, da maravilhosa vista sobre a cidade termal e as montanhas circundantes.

Tipo de edifício	Hotel/Gastronomia
Ano de construção	2022-2023
Tipo de intervenção	Obra nova
Projeto	G22 Project GmbH
País	Itália
Zona	Tirol do Sul
Localidade	Dorf Tirol
Fotógrafo	Hannes Niederkofler



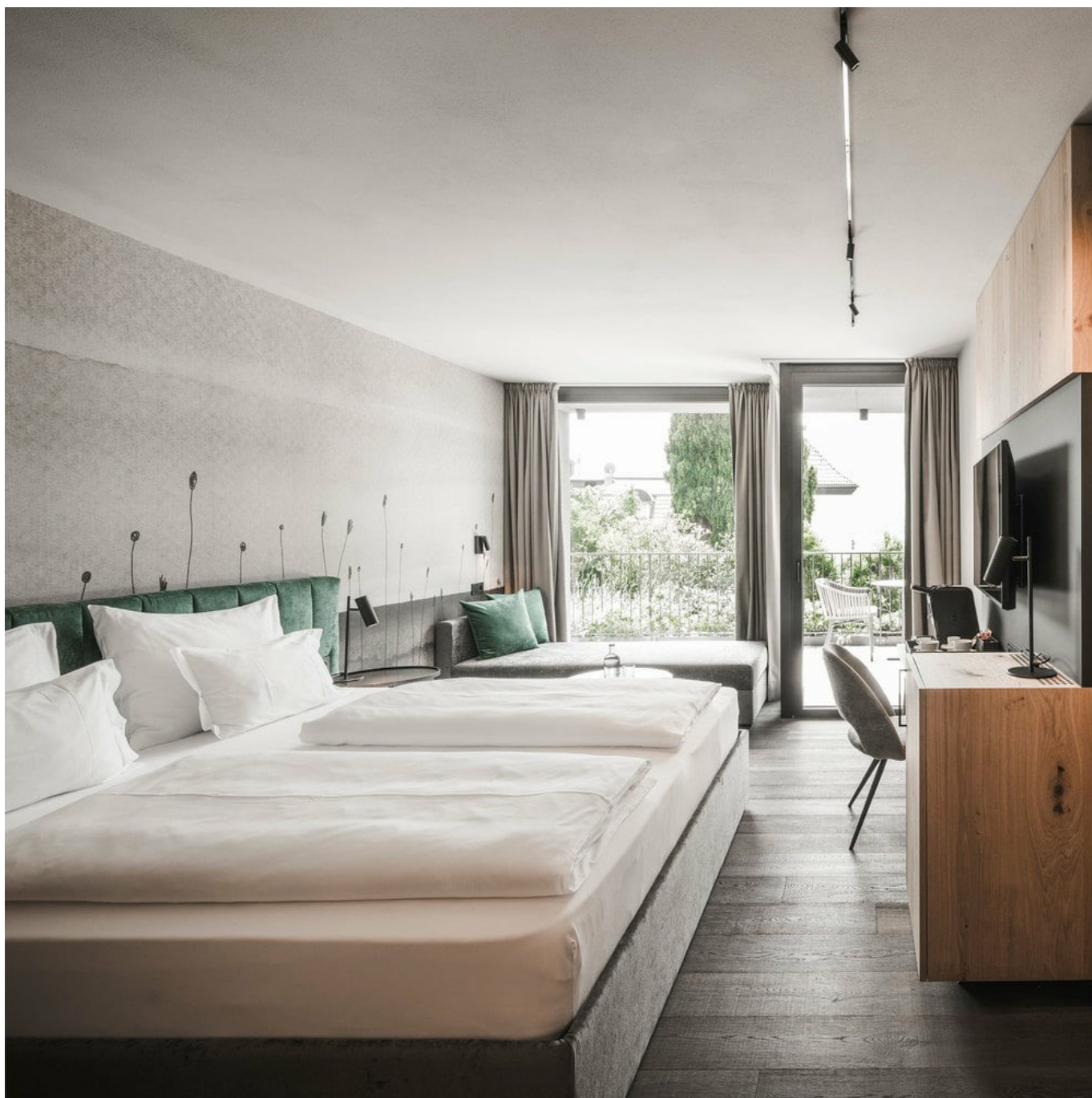
Finstral Studio Meran
Pfarrgasse 2
39012 Meran
Itália
[+390471296611](tel:+390471296611)
meran@finstral.com
finstral.com/meran



Construção nova: hotel em Tirolo

Forma, funcionalidade e vista panorâmica.

www.finstral.com/pt/referências/construção-nova-hotel-em-tirolo/311-12148.html



Construção nova: hotel em Tirolo

Forma, funcionalidade e vista panorâmica.

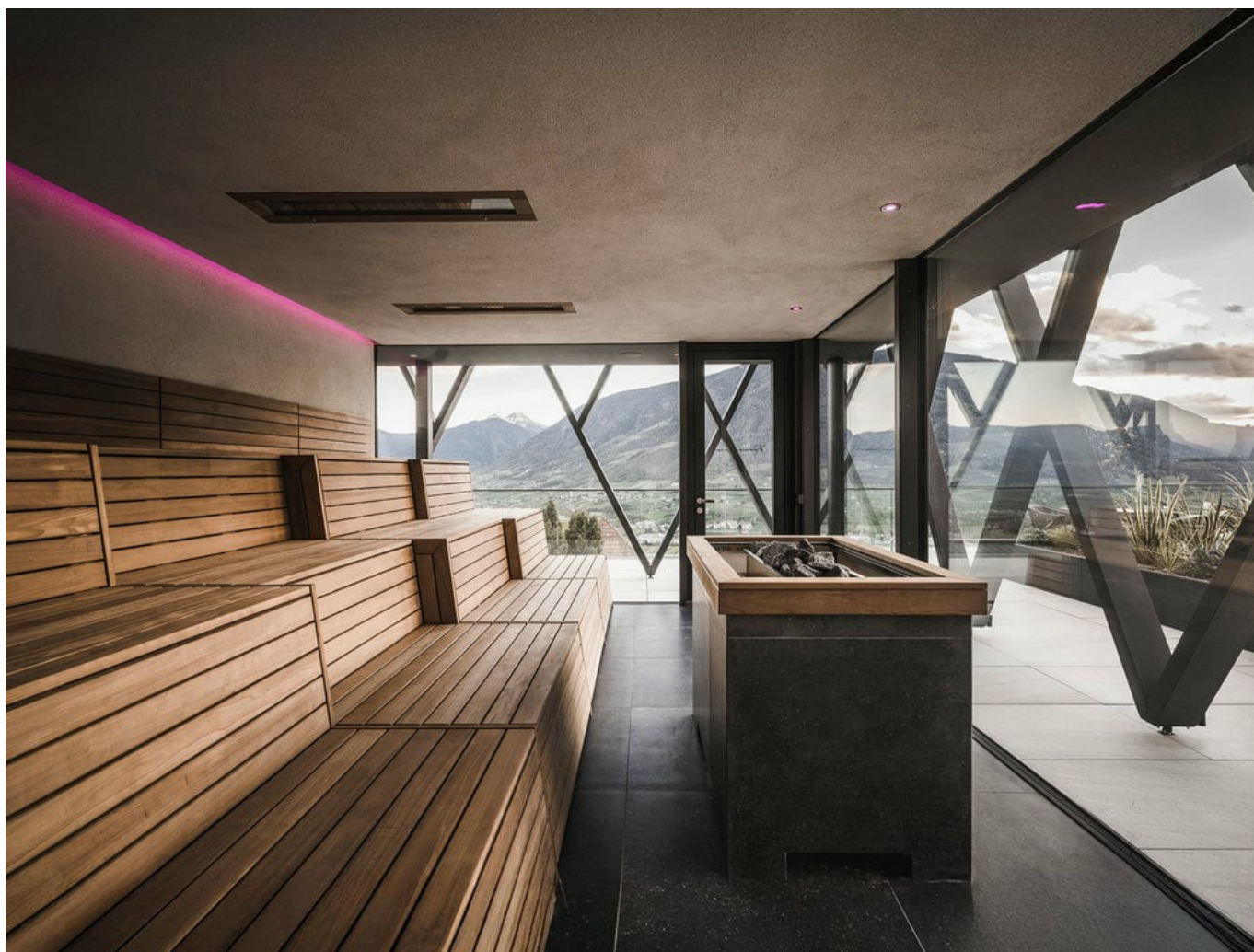
www.finstral.com/pt/referências/construção-nova-hotel-em-tirolo/311-12148.html



Construção nova: hotel em Tirolo

Forma, funcionalidade e vista panorâmica.

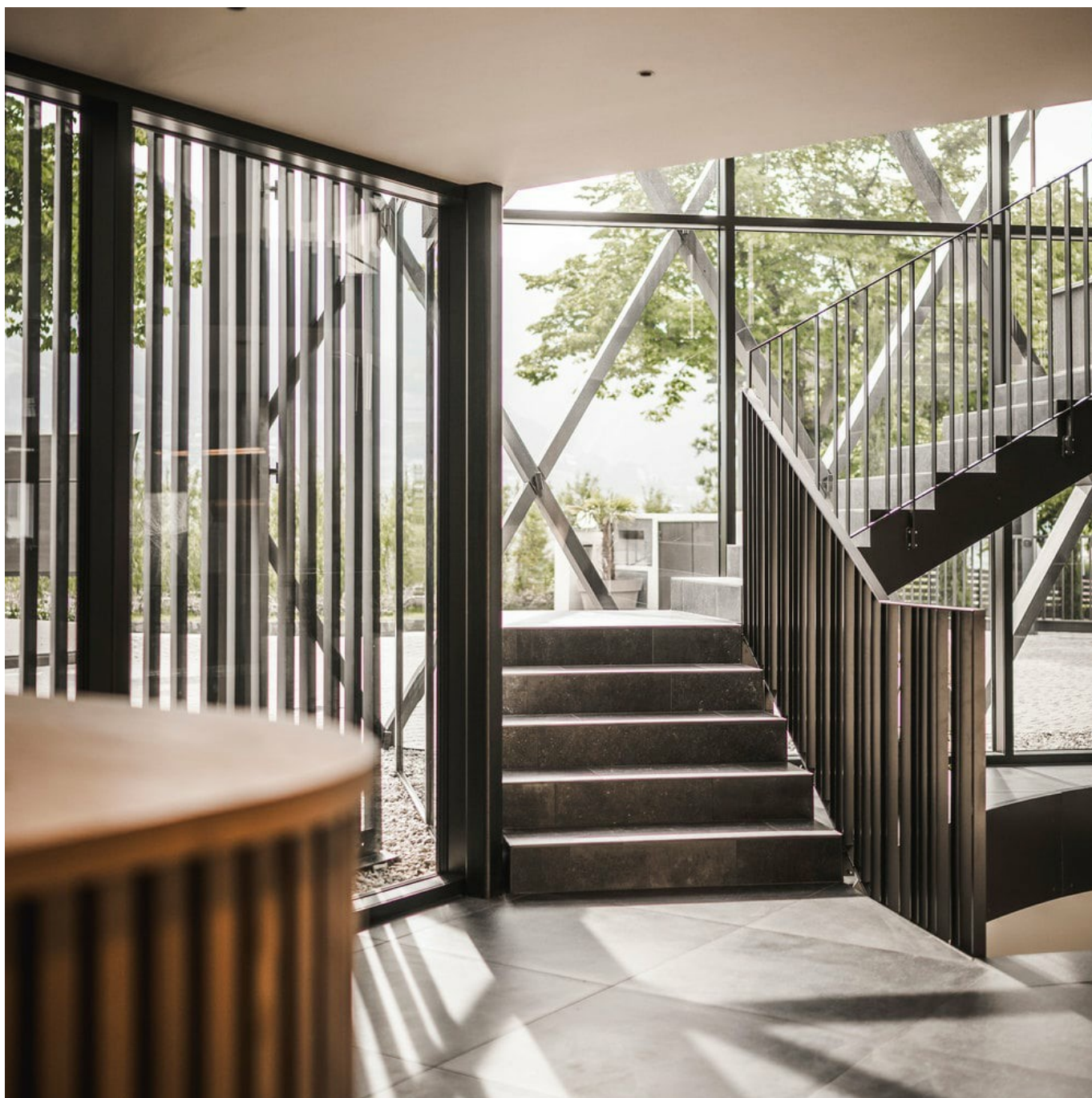
www.finstral.com/pt/referências/construção-nova-hotel-em-tirolo/311-12148.html



Construção nova: hotel em Tirolo

Forma, funcionalidade e vista panorâmica.

www.finstral.com/pt/referências/construção-nova-hotel-em-tirolo/311-12148.html



Construção nova: hotel em Tirolo

Forma, funcionalidade e vista panorâmica.

www.finstral.com/pt/referências/construção-nova-hotel-em-tirolo/311-12148.html



Construção nova: hotel em Tirolo

Forma, funcionalidade e vista panorâmica.

www.finstral.com/pt/referências/construção-nova-hotel-em-tirolo/311-12148.html





Construção nova: hotel em Tirolo

Forma, funcionalidade e vista panorâmica.

www.finstral.com/pt/referencias/construcao-nova-hotel-em-tirolo/311-12148.html



Produtos utilizados

U_w - Coeficiente de transmissão térmica do elemento de janela

R_w - Características de isolamento acústico de uma janela

npd - no performance determined (desempenho não determinado)



FIN-Project Slim-line 78/88

Alumínio-alumínio

U_w 1 folha em vidro duplo/triplo: 1,2 / 0,77 W/m²K

U_w 2 folhas em vidro duplo/triplo com batente móvel: 1,2 / 0,91 W/m²K

R_w standard: 38 (-2;-6) dB

R_w valor máximo: 44 (-1;-4) dB



FIN-Slide Slim-line Cristal 170

Alumínio-alumínio

U_w 1 folha em vidro duplo/triplo: - / 0,91 W/m²K

U_w 2 folhas em vidro duplo/triplo com batente móvel: - / 1,0 W/m²K

R_w valor máximo: 39 (-1;-3) dB



FIN-Vista

Alumínio-alumínio

Sistema modular de montantes e travessas para fachadas em vidro. Compatível com todas as janelas, portas de correr e em harmónio.

U_w 1 folha em vidro duplo/triplo: 1,3 / 0,81 W/m²K

R_w standard: 34 (-2;-6) dB

R_w valor máximo: 44 (-2;-6) dB

Fichas técnicas do produto e mais informações em www.finstral.com/variedade