

FIN-Project Slim-line 78/88
Aluminium-Aluminium

Nieuwbouw: hotel in Dorf Tirol

Vorm, functie en vergezicht.

Wat ooit begon als een klein 3-sterrenpension, is sinds enkele jaren uitgegroeid tot een ultramodern en elegant 4-sterren-superiorhotel met een feelgood-ambiance. Het hotel SomVita Suites, net boven Meran, is – nu de tweede generatie het roer heeft overgenomen – uitgebreid en opnieuw vormgegeven. Het centrale element: een ruitvormig raster bestaande uit zwarte houten latten, dat het gebouw structuur geeft.

Voor de realisatie van het project bleken de producten van Finstral de beste keuze: het raamwandsysteem FIN-Vista vervult niet alleen de wens om via grote, vrijwel profielloze ramen van de natuur te genieten, maar is ook een duurzaam, onderhoudsvriendelijk product. De aluminium ramen voegen zich esthetisch in het samenspel van lichte en donkere structuurpleister, houten rasters en steenplaten aan de buitenkant. Van binnenuit kunnen de hotelgasten bij een aangename kamertemperatuur genieten van het prachtige uitzicht op het kuuroord en de omringende bergen.

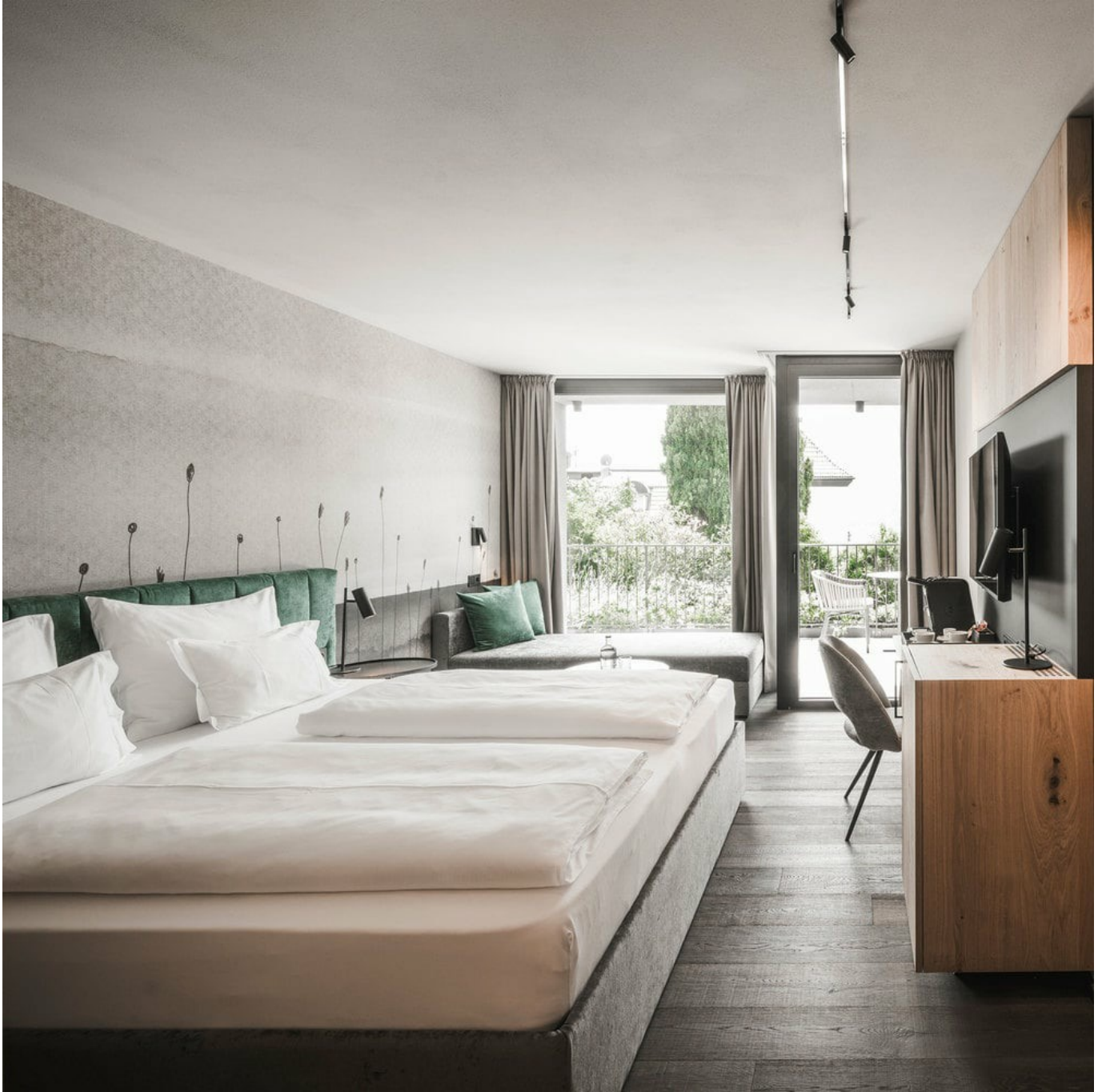
Gebouwtype Hotel/Gastronomie
Bouwjaar 2022-2023
Maatregel Nieuw-/ Verbouwing
Planning G22 Project GmbH

Land Italië
Regio Zuid-Tirol
Plaats Dorf Tirol
Fotograaf Hannes Niederkofler

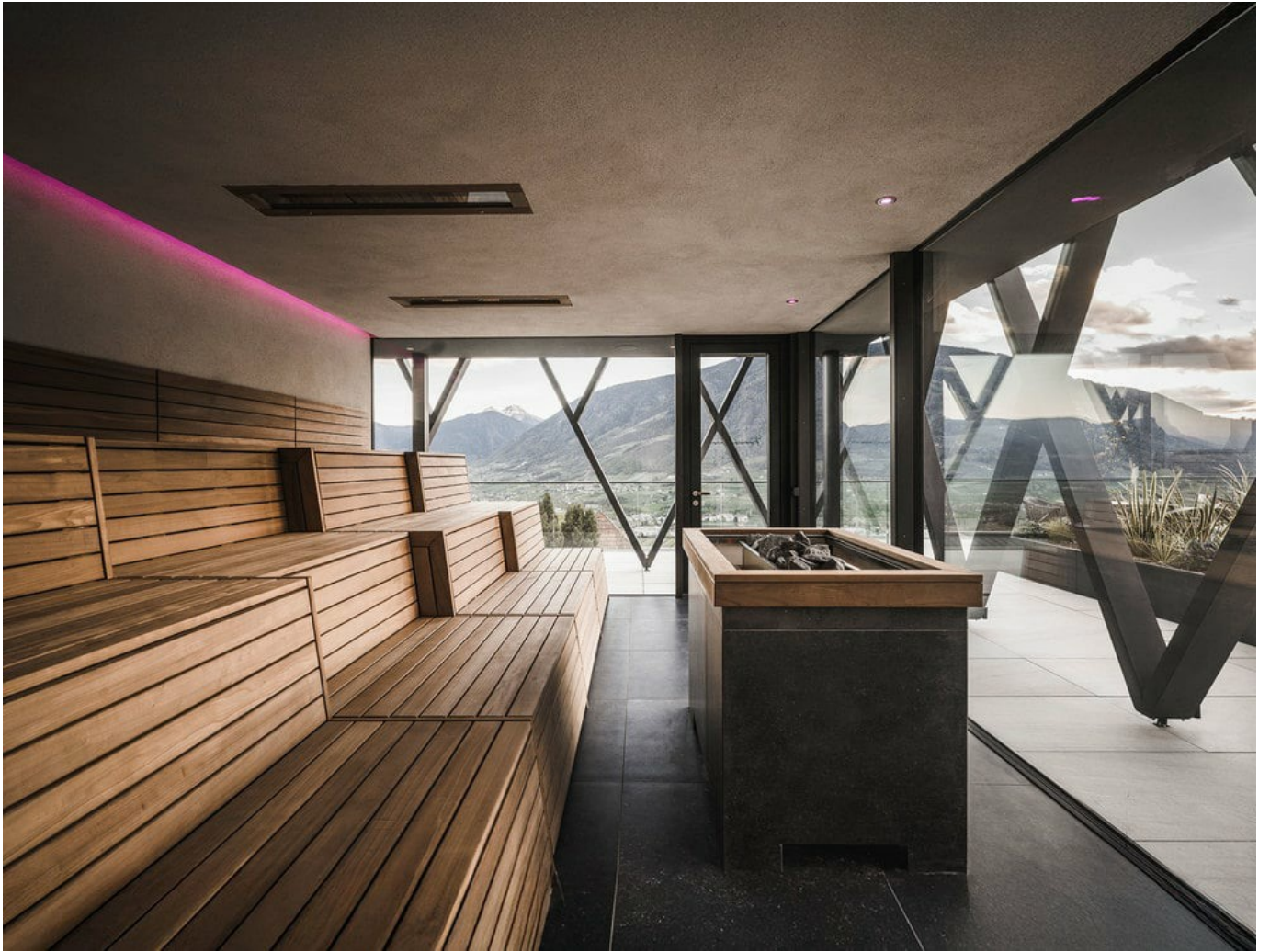


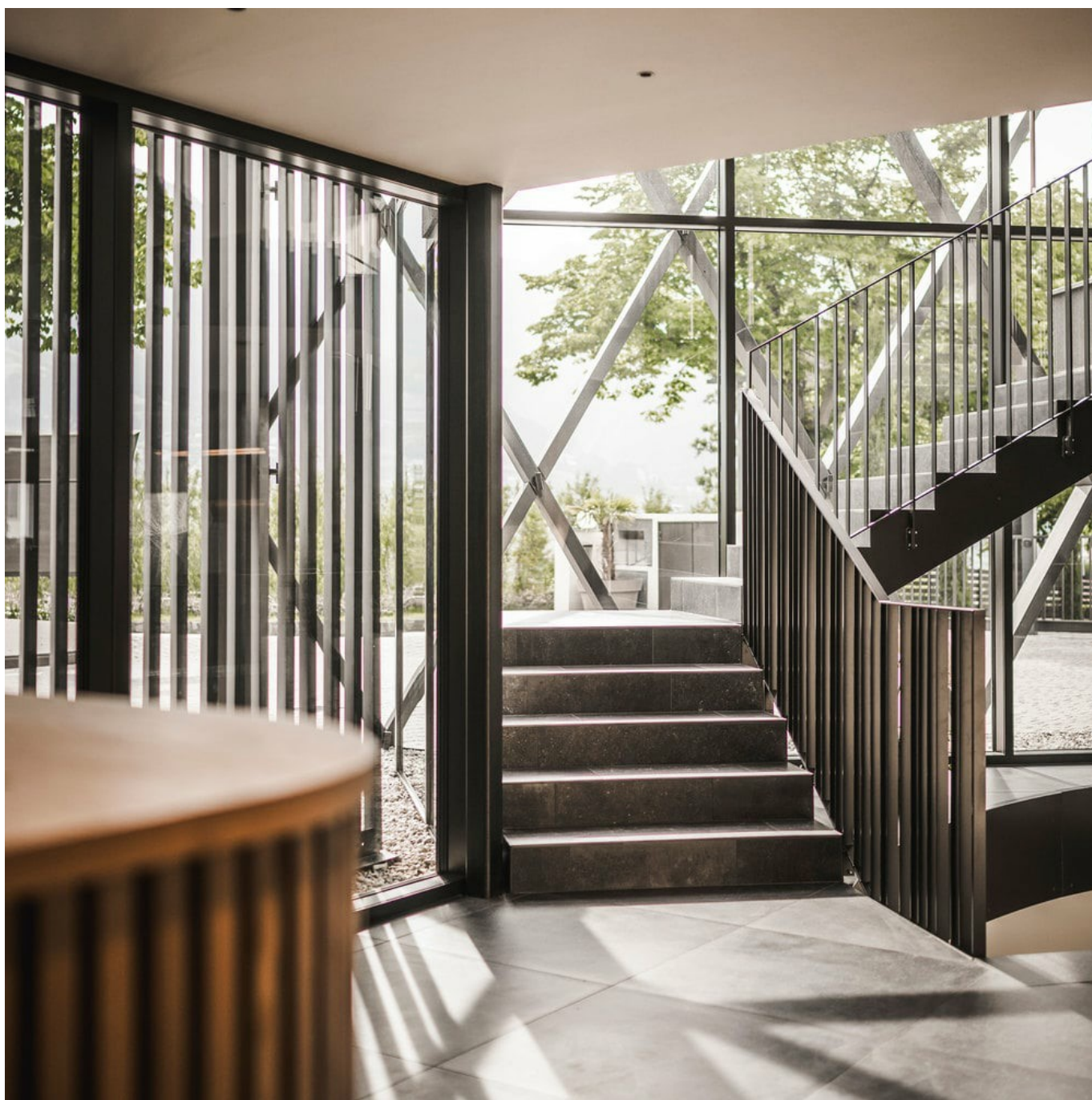
Finstral Studio Meran
Pfarrgasse 2
39012 Meran
Italië
[+390471296611](tel:+390471296611)
meran@finstral.com
finstral.com/meran











Nieuwbouw: hotel in Dorf Tirol
Vorm, functie en vergezicht.

www.finstral.com/fl/referenties/nieuwbouw-hotel-nabij-dorf-tirol/311-12148.html







Nieuwbouw: hotel in Dorf Tirol
Vorm, functie en vergezicht.

www.finstral.com/fl/referenties/nieuwbouw-hotel-nabij-dorf-tirol/311-12148.html



Toegepaste producten

U_w - Warmteoverdrachtscoëfficiënt van het raamelement

R_w - Geluidsisolerende eigenschappen van een raam

npd - no performance determined (geen prestatie vastgesteld)



FIN-Project Slim-line 78/88

Aluminium-Aluminium

U_w 1-vleugelig 2-/3-voudig glas: 1,2 / 0,77 W/m²K

U_w 2-vleugelig 2-/3-voudig glas met stomp: 1,2 / 0,91 W/m²K

R_w Standaard: 38 (-2;-6) dB

R_w Beste waarde: 44 (-1;-4) dB



FIN-Slide Slim-line Cristal 170

Aluminium-Aluminium

U_w 1-vleugelig 2-/3-voudig glas: - / 0,91 W/m²K

U_w 2-vleugelig 2-/3-voudig glas met stomp: - / 1,0 W/m²K

R_w Beste waarde: 39 (-1;-3) dB



FIN-Vista Raamwand 169/193

Aluminium-Aluminium

Modulaire stijlen- en kalvensysteem voor raamwanden. Combineerbaar met alle ramen, schuif- en vouwdeuren.

U_w 1-vleugelig 2-/3-voudig glas: 1,3 / 0,81 W/m²K

R_w Standaard: 34 (-2;-6) dB

R_w Beste waarde: 44 (-2;-6) dB

Productbladen en verdere informatie op

www.finstral.com/scala

Nieuwbouw: hotel in Dorf Tirol

Vorm, functie en vergezicht.

www.finstral.com/fl/referenties/nieuwbouw-hotel-nabij-dorf-tirol/311-12148.html