



FIN-Project Nova-line Cristal Twin 78/88  
*Alumínio-alumínio*

## Complexo residencial na Suíça

Valorizado.

Como a infraestrutura técnica já não correspondia às exigências atuais, o edifício de betão em La Chaux-de Fonds teve de ser reabilitado do zero. O conceito: preservar e valorizar, em vez de substituir e converter. O estilo das lógias na fachada sul foi preservado com uma elegante valorização: os elementos móveis de vidro e metal expandido, bem como as janelas Finstral com folha combinada oferecem uma proteção solar flexível e elevado isolamento acústico. A fachada norte foi otimizada em termos de eficiência energética: as janelas de alumínio possuem um isolamento térmico significativamente melhor, mantendo-se, simultaneamente, fiéis ao estilo anterior. Além dos grandes elementos envidraçados, existem janelas mais pequenas com painéis de alumínio escuro faceados – um pedido especial para a Finstral. O ponto alto da fachada norte é o novo revestimento em painéis compostos de alumínio. Como uma segunda pele, envolve a fachada e garante um isolamento térmico perfeito.

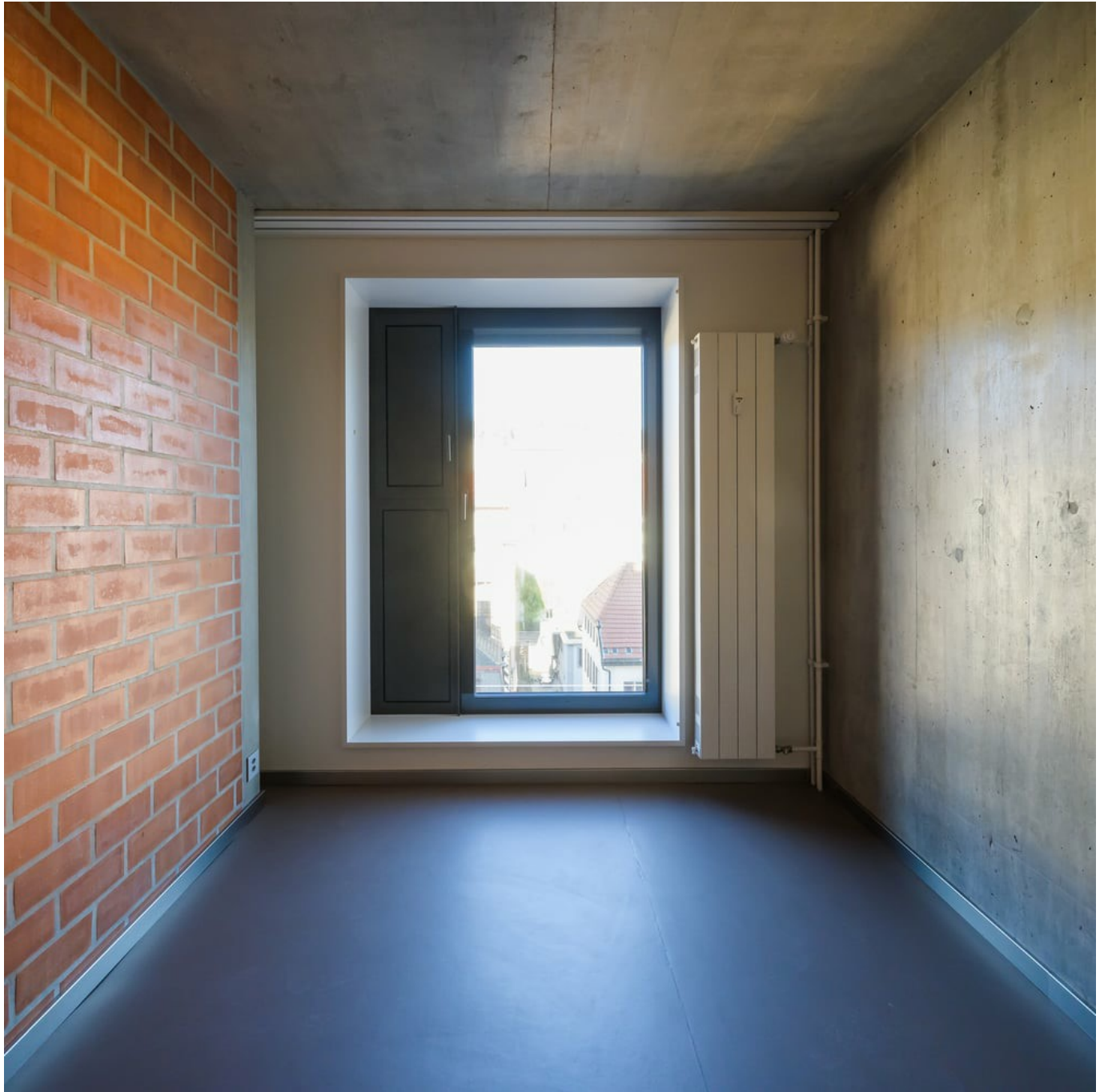
**Tipo de edifício** Apartamentos  
**Ano de construção** 2023  
**Tipo de intervenção** Obra nova  
**Projeto** **Evard Architectes SA**

**País** Suíça  
**Zona** Neuenburg  
**Localidade** La Chaux-de-Fonds  
**Fotógrafo** **Meraner & Hauser**



**Finstral Studio Crissier**  
Chemin des Lentillères 5D  
1023 Crissier  
Suíça  
**+41218861240**  
**crissier@finstral.com**  
**finstral.com/crissier**





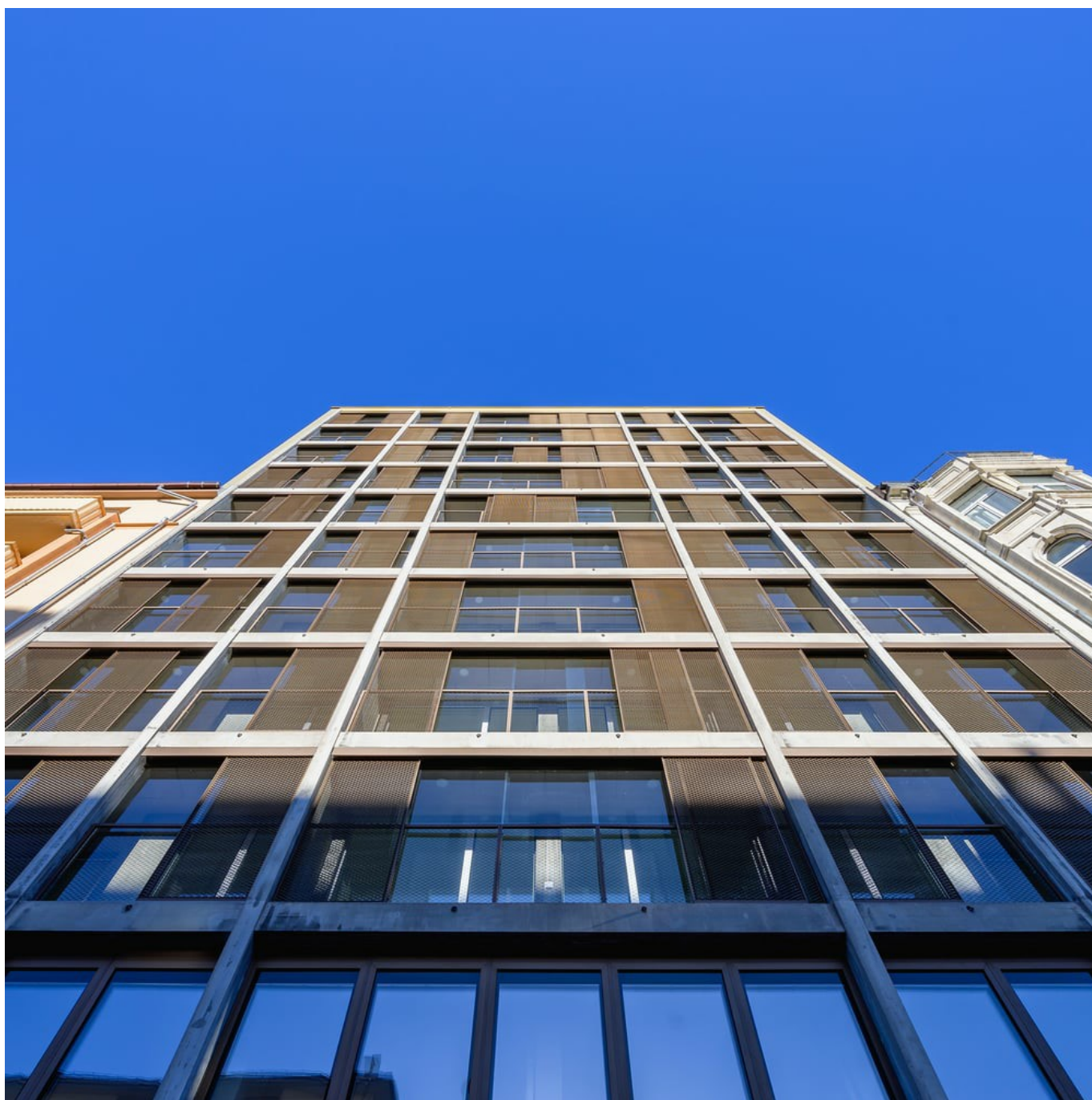


Complexo residencial na Suíça

Valorizado.

4/10





**Complexo residencial na Suíça**

Valorizado.

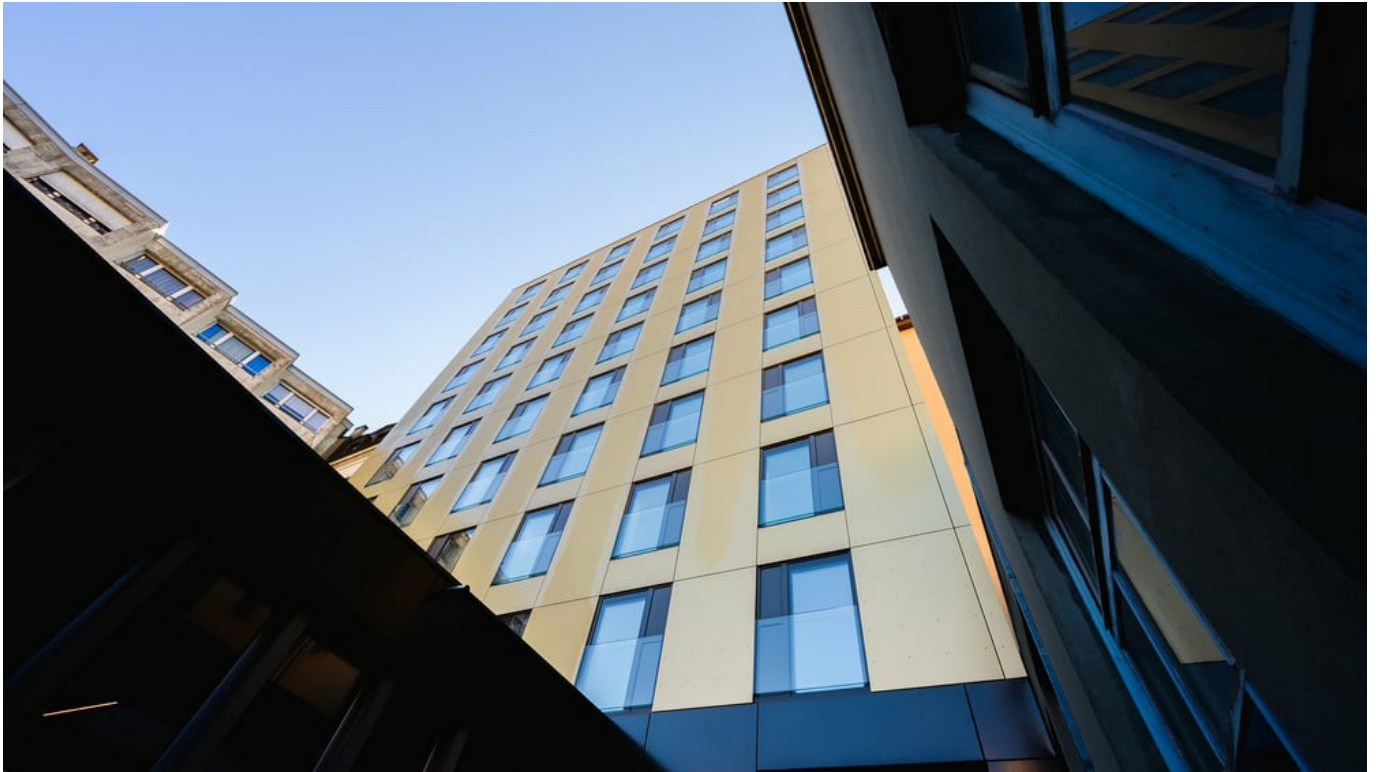
6/10



**Complexo residencial na Suíça**

Valorizado.

[www.finstral.com/pt/referências/complexo-residencial-na-suíça/311-12149.html](http://www.finstral.com/pt/referências/complexo-residencial-na-suíça/311-12149.html)





**Complexo residencial na Suíça**

Valorizado.

9/10

# Produtos utilizados

$U_w$  - Coeficiente de transmissão térmica do elemento de janela

$R_w$  - Características de isolamento acústico de uma janela

**npd** - no performance determined (desempenho não determinado)



## FIN-Project Nova-line Cristal Twin 78/88

*Alumínio-alumínio*

$U_w$  1 folha em vidro duplo/triplo: - / 0,98 W/m<sup>2</sup>K

$U_w$  2 folhas em vidro duplo/triplo com batente móvel: - / 1,1 W/m<sup>2</sup>K

$R_w$  standard: 40 (-3;-10) dB

$R_w$  valor máximo: npd



## FIN-Window Nova-line Twin 77+8

*Alumínio-PVC*

$U_w$  1 folha em vidro duplo/triplo: 1,1 / 0,93 W/m<sup>2</sup>K

$U_w$  2 folhas em vidro duplo/triplo com batente móvel: 1,1 / 1,0 W/m<sup>2</sup>K

$R_w$  standard: 40 (-2;-7) dB

$R_w$  valor máximo: 44 (-2;-7) dB



## FIN-Window Nova-line Twin 77

*PVC-PVC*

$U_w$  1 folha em vidro duplo/triplo: 1,1 / 0,93 W/m<sup>2</sup>K

$U_w$  2 folhas em vidro duplo/triplo com batente móvel: 1,1 / 1,0 W/m<sup>2</sup>K

$R_w$  standard: 40 (-2;-7) dB

$R_w$  valor máximo: 44 (-2;-7) dB

Fichas técnicas do produto e mais informações em [www.finstral.com/variedade](http://www.finstral.com/variedade)