



FIN-Project Nova-line Cristal Twin 78/88
alluminio-alluminio

Complesso in Svizzera

Valorizzare, non demolire.

Le infrastrutture tecniche non erano più conformi agli standard attuali, rendendo necessaria una ristrutturazione completa del complesso di La Chaux-de-Fonds. L'approccio scelto? Conservare e valorizzare, anziché demolire e ricostruire.

Sul lato sud, lo stile delle logge è stato preservato e arricchito: elementi mobili in vetro e lamiera stirata, insieme alle finestre Finstral con anta accoppiata, garantiscono protezione solare e migliore isolamento acustico.

La facciata nord è stata ripensata per incrementare l'efficienza energetica. Le finestre in alluminio rispettano l'estetica originale, ma offrono prestazioni termoisolanti superiori. Accanto alle superfici vetrate, si alternano finestre più piccole con pannelli complanari in alluminio scuro – una soluzione realizzata ad hoc da Finstral.

Il vero protagonista della facciata nord è il nuovo rivestimento in pannelli composti di alluminio: come una seconda pelle, avvolge l'edificio assicurando un eccellente isolamento termico.

Edificio	Plurifamiliare
Anno costruzione	2023
Intervento	Sostituzione finestre
Progettazione	Evard Architectes SA

Paese	Svizzera
Zona	Neuenburg
Località	La Chaux-de-Fonds
Fotografo	Meraner & Hauser



Studio Finstral Crissier
Chemin des Lentillères 5D
1023 Crissier
Svizzera
+41218861240
crissier@finstral.com
finstral.com/crissier







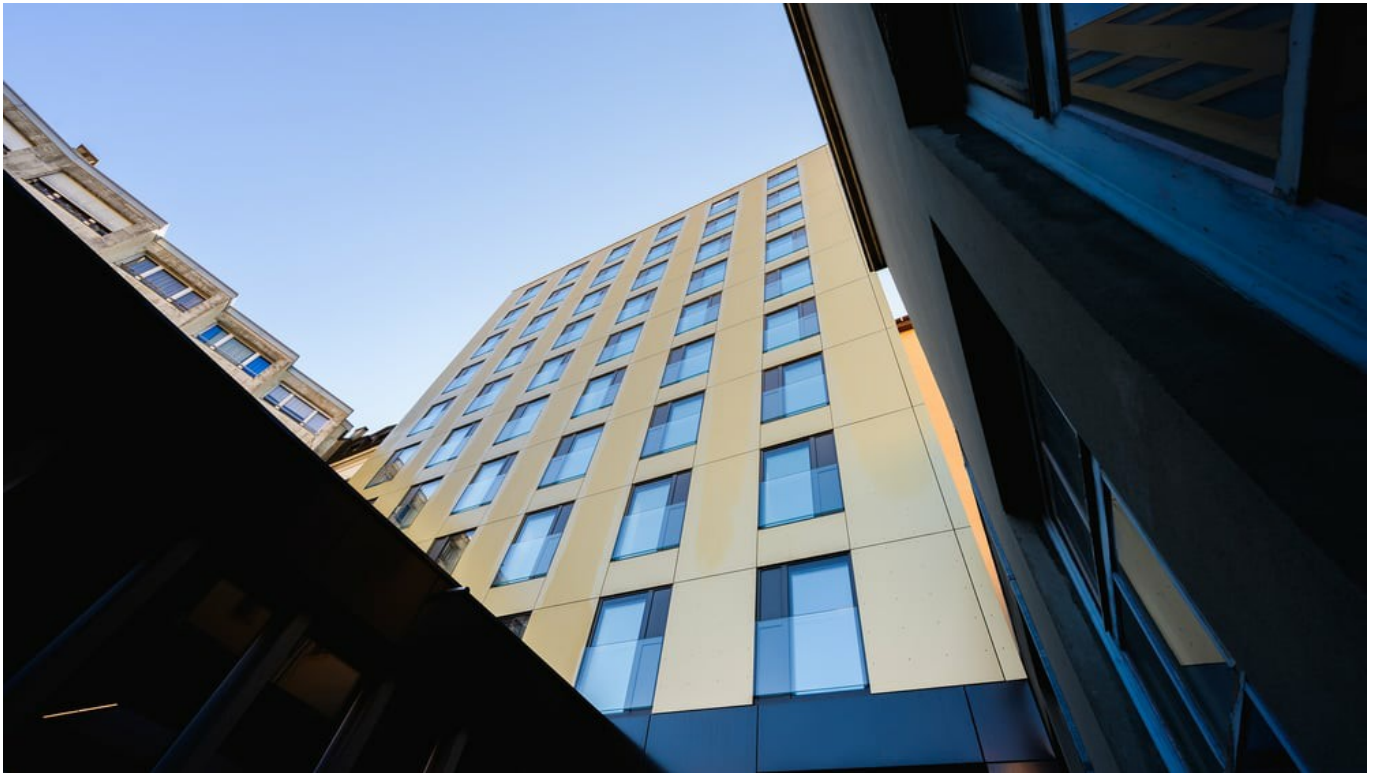
Complesso in Svizzera
Valorizzare, non demolire.

4/10











Prodotti utilizzati

U_w - Coefficiente di trasmittanza termica della finestra

R_w - Proprietà di isolamento acustico della finestra

npd - no performance determined (prestazione non determinata)



FIN-Project Nova-line Cristal Twin 78/88

alluminio-alluminio

U_w per finestre ad un'anta con vetro doppio/triplo: - / 0,98 W/m²K

U_w per finestre a due ante con montante mobile e vetro doppio/triplo: - / 1,1 W/m²K

R_w standard: 40 (-3;-10) dB

R_w massimo: npd



FIN-Window Nova-line Twin 77+8

alluminio-PVC

U_w per finestre ad un'anta con vetro doppio/triplo: 1,1 / 0,93 W/m²K

U_w per finestre a due ante con montante mobile e vetro doppio/triplo: 1,1 / 1,0 W/m²K

R_w standard: 40 (-2;-7) dB

R_w massimo: 44 (-2;-7) dB



FIN-Window Nova-line Twin 77

PVC-PVC

U_w per finestre ad un'anta con vetro doppio/triplo: 1,1 / 0,93 W/m²K

U_w per finestre a due ante con montante mobile e vetro doppio/triplo: 1,1 / 1,0 W/m²K

R_w standard: 40 (-2;-7) dB

R_w massimo: 44 (-2;-7) dB

Schede tecniche di prodotto e ulteriori informazioni su www.finstral.com/gamma

Complesso in Svizzera

Valorizzare, non demolire.

www.finstral.com/it/realizzazioni/complesso-in-svizzera/311-12149.html