



FIN-Project Nova-line Cristal Twin 78/88  
*Aluminium-Aluminium*

## Gebouwencomplex in Zwitserland

Upgrade.

Omdat de technische infrastructuur niet meer voldeed aan de huidige eisen, moest het betonnen gebouw in La Chaux-de-Fonds van de grond af aan gerenoveerd worden. Het concept: behouden en upgraden in plaats van vervangen en herbouwen.

De stijl van de loggia's aan de zuidzijde bleef met een elegante twist behouden: beweegbare elementen van glas en streekmetaal en Finstral-kozijnen met combivleugels zorgen voor flexibele zonwering en goede geluidsisolatie. De noordgevel werd geoptimaliseerd om deze energie-efficiënter te maken: De aluminium kozijnen bieden aanmerkelijk betere warmte-isolatie zonder dat er sprake is van een stijlbreuk. Naast de grote kozijnelementen zijn er kleinere kozijnen met gelijkliggende, donkere aluminium panelen – speciaal voor dit project gemaakt door Finstral. Het hoogtepunt van de noordgevel is de nieuwe bekleding van aluminium sandwichpanelen. Als een tweede huid bekleden deze de gevel en zorgen voor perfecte warmte-isolatie.

<b>Soort gebouw</b>	Appartementen-Complex
<b>Bouwjaar</b>	2023
<b>Maatregel</b>	Kozijnvervanging
<b>Planning</b>	Evard Architectes SA
<b>Land</b>	Zwitserland
<b>Regio</b>	Neuenburg
<b>Plaats</b>	La Chaux-de-Fonds
<b>Fotograaf</b>	Meraner & Hauser



**Finstral Studio Crissier**  
Chemin des Lentillères 5D  
1023 Crissier  
Zwitserland  
[+41218861240](tel:+41218861240)  
[crissier@finstral.com](mailto:crissier@finstral.com)  
[finstral.com/crissier](http://finstral.com/crissier)

**Gebouwencomplex in Zwitserland**  
Upgrade.

1/10







Gebouwencomplex in Zwitserland

Upgrade.

4/10



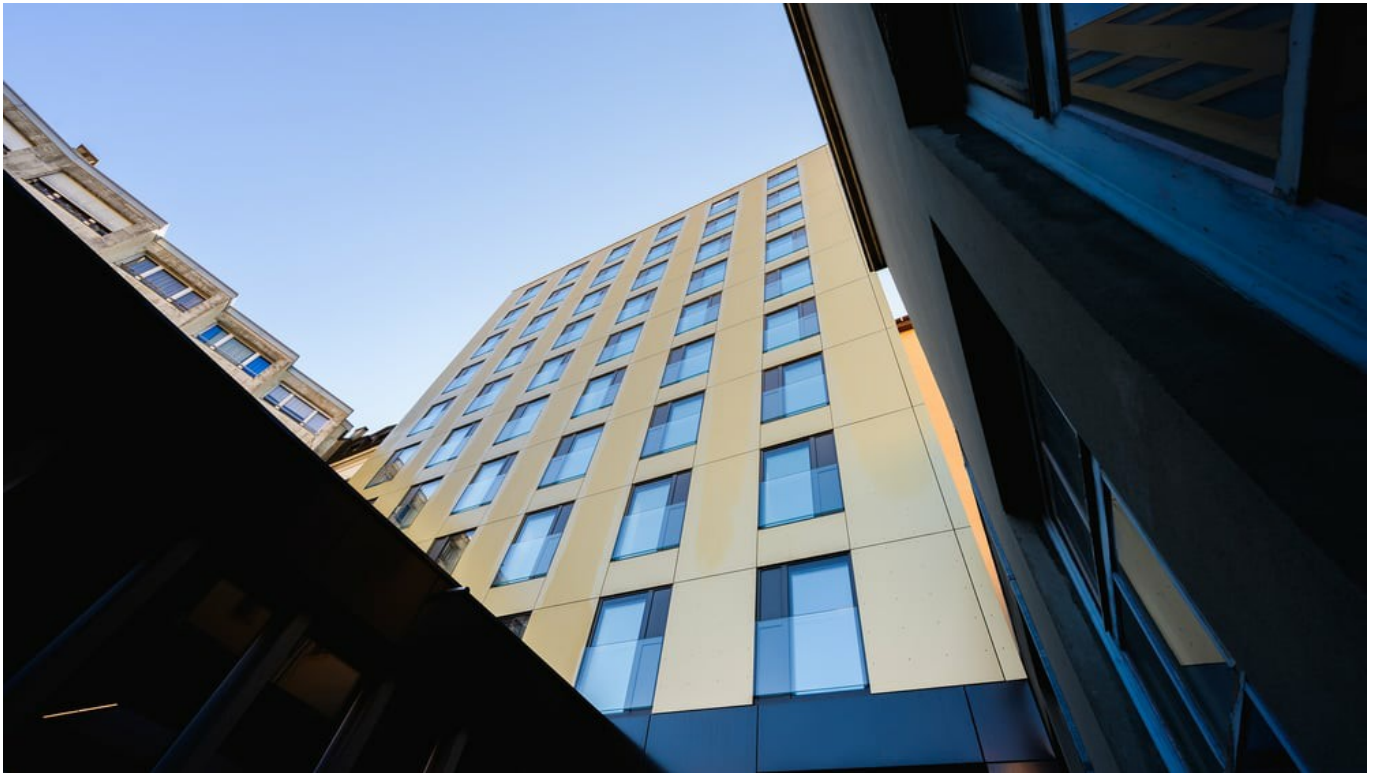




**Gebouwencomplex in Zwitserland**

Upgrade.

[www.finstral.com/nl/referenties/gebouwencomplex-in-zwitserland/311-12149.html](http://www.finstral.com/nl/referenties/gebouwencomplex-in-zwitserland/311-12149.html)





**Gebouwencomplex in Zwitserland**

Upgrade.

[www.finstral.com/nl/referenties/gebouwencomplex-in-zwitserland/311-12149.html](http://www.finstral.com/nl/referenties/gebouwencomplex-in-zwitserland/311-12149.html)

# Toegepaste producten

$U_w$  - Warmteoverdrachtscoëfficiënt van het kozijnelement

$R_w$  - Geluidsisolerende eigenschappen van een kozijn

**npd** - no performance determined (geen prestatie vastgesteld)



## FIN-Project Nova-line Cristal Twin 78/88

### *Aluminium-Aluminium*

$U_w$  1-vleugelig 2-/3-voudig glas: - / 0,98 W/m<sup>2</sup>K

$U_w$  2-vleugelig 2-/3-fach Glas met Stolp: - / 1,1 W/m<sup>2</sup>K

$R_w$  Standaard: 40 (-3;-10) dB

$R_w$  Beste waarde: npd



## FIN-Window Nova-line Twin 77+8

### *Aluminium-Kunststof*

$U_w$  1-vleugelig 2-/3-voudig glas: 1,1 / 0,93 W/m<sup>2</sup>K

$U_w$  2-vleugelig 2-/3-fach Glas met Stolp: 1,1 / 1,0 W/m<sup>2</sup>K

$R_w$  Standaard: 40 (-2;-7) dB

$R_w$  Beste waarde: 44 (-2;-7) dB



## FIN-Window Nova-line Twin 77

### *Kunststof-Kunststof*

$U_w$  1-vleugelig 2-/3-voudig glas: 1,1 / 0,93 W/m<sup>2</sup>K

$U_w$  2-vleugelig 2-/3-fach Glas met Stolp: 1,1 / 1,0 W/m<sup>2</sup>K

$R_w$  Standaard: 40 (-2;-7) dB

$R_w$  Beste waarde: 44 (-2;-7) dB

Productbladen en verdere informatie op

[www.finstral.com/assortiment](http://www.finstral.com/assortiment)