



FIN-Project Nova-line Cristal Twin 78/88
Aluminium-Aluminium

Gebouwencomplex in Zwitserland

Opgewaardeerd.

Omdat de technische infrastructuur niet meer voldeed aan de huidige eisen, moest het betonnen gebouw in La Chaux-de-Fonds van de grond af aan worden gerenoveerd. Het concept: behouden en opwaarderen in plaats van vervangen en verbouwen.

De stijl van de loggia's aan de zuidzijde bleef bewaard, maar met een elegante twist: beweegbare elementen van glas en strekmetaal en Finstral-ramen met combivleugel zorgen voor flexibele zonwering en goede geluidsisolatie. De noordgevel werd geoptimaliseerd met het oog op energie-efficiëntie: de aluminiumramen bieden merkbaar betere warmte-isolatie zonder dat er sprake is van een stijlbreuk. Naast de grote raamelementen bevinden zich kleinere ramen met gelijkliggende, donkere aluminiumpanelen – een speciaal ontwerp van Finstral voor dit project. De blikvanger van de noordgevel is de nieuwe bekleding van aluminium composietpanelen. Als een tweede huid strekt deze zich uit over de gevel en zorgt voor een uitstekende warmte-isolatie.

Gebouwtype	Meervoudige woning
Bouwjaar	2023
Maatregel	Raamvervanging
Planning	Evard Architectes SA

Land	Zwitserland
Regio	Neuenburg
Plaats	La Chaux-de-Fonds
Fotograaf	Meraner & Hauser



Finstral Studio Crissier
Chemin des Lentillères 5D
1023 Crissier
Zwitserland
+41218861240
crissier@finstral.com
finstral.com/crissier



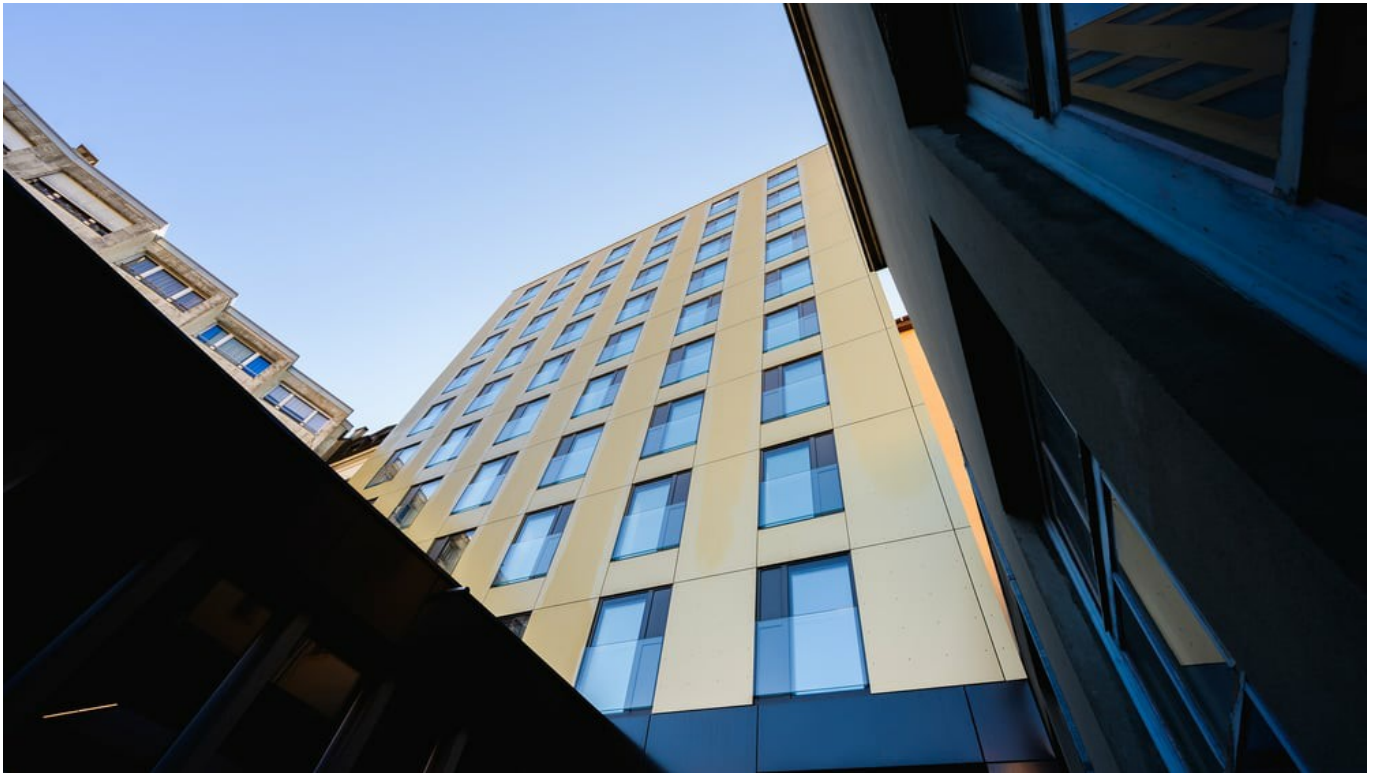














Gebouwencomplex in Zwitserland

Opgewaardeerd.

www.finstral.com/fl/referenties/gebouwencomplex-in-zwitserland/311-12149.html

Toegepaste producten

U_w - Warmteoverdrachtscoëfficiënt van het raamelement

R_w - Geluidsisolerende eigenschappen van een raam

npd - no performance determined (geen prestatie vastgesteld)



FIN-Project Nova-line Cristal Twin 78/88

Aluminium-Aluminium

U_w 1-vleugelig 2-/3-voudig glas: - / 0,98 W/m²K

U_w 2-vleugelig 2-/3-voudig glas met stomp: - / 1,1 W/m²K

R_w Standaard: 40 (-3;-10) dB

R_w Beste waarde: npd



FIN-Window Nova-line Twin 77+8

Aluminium-Kunststof

U_w 1-vleugelig 2-/3-voudig glas: 1,1 / 0,93 W/m²K

U_w 2-vleugelig 2-/3-voudig glas met stomp: 1,1 / 1,0 W/m²K

R_w Standaard: 40 (-2;-7) dB

R_w Beste waarde: 44 (-2;-7) dB



FIN-Window Nova-line Twin 77

Kunststof-Kunststof

U_w 1-vleugelig 2-/3-voudig glas: 1,1 / 0,93 W/m²K

U_w 2-vleugelig 2-/3-voudig glas met stomp: 1,1 / 1,0 W/m²K

R_w Standaard: 40 (-2;-7) dB

R_w Beste waarde: 44 (-2;-7) dB

Productbladen en verdere informatie op

www.finstral.com/scala